

GEZ
(REJ)

KARTA ADRESOWA ZABYTKU

3. Miejscowość

K O Ł O B R Z E G

1. Nazwa

**KOŚCIÓŁ EWANG. DIAKONIS I KOŚCIÓŁ GARNIZONOWY
OB. KOŚCIÓŁ PW. NIEPOKALNEGO POCZĘCIA NMP**

2. Czas powstania

1832 r.
(neogotyck)

7. Fotografia z opisem wskazującym orientację albo mapa z zaznaczonym stanowiskiem archeologicznym



Widok ogólny bryły od północnego zachodu



Widok ogólny z lotu ptaka od południowego zachodu



Widok ogólny z lotu ptaka od strony wschodniej

4. Adres (ulica, nr posesji)

Kołobrzeg
ul. Katedralna 35-39
p-ta 78-100
nr dz. 279, obr. 12

5. Przynależność administracyjna

województwo **zachodniopomorskie**

powiat **kołobrzeski**

gmina **Miasto Kołobrzeg**

6. Formy ochrony

rejestr zabytków:

A-1401* (dawny numer 1215)
decyzja z dn. **27.01.1998 r.**

* przepisany do księgi rejestru woj. zachodniopomorskiego pod nr A-1401 zawiadomieniem ZWKZ z dn. 22.05.2015 r. jako:
zespół budynków dawnego ewangelickiego Klasztoru Diakonis: kościół rektoralny, dom parafialny i Dom Księży Emerytów

Inne:

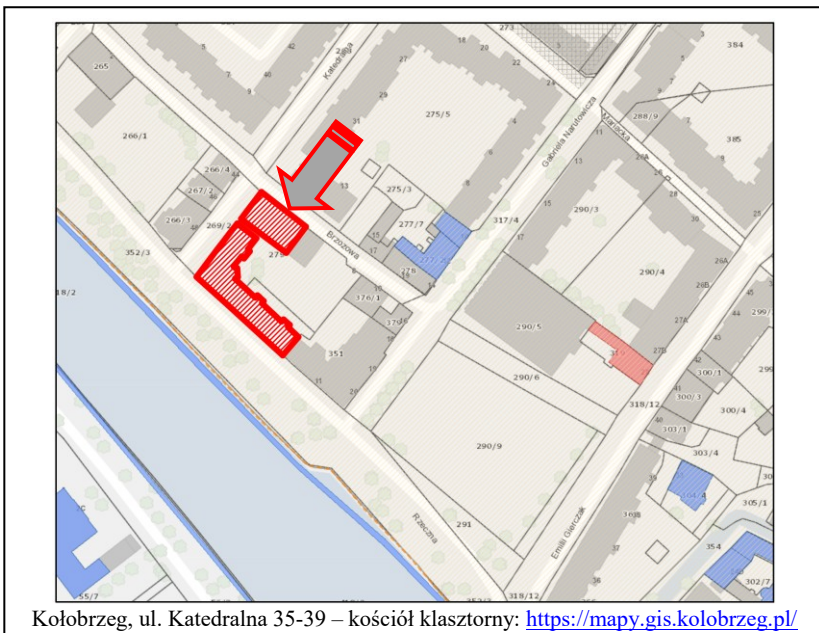
Obiekt ujęty w Gminnej Ewidencji Zabytków
na podstawie Zarządzenia Nr 87/14
Prezydenta Miasta Kołobrzeg, z dn. 21.10.2014 r.
(aktualizacja: zarządzenie nr 101/22,
z dn. 26.08.2022 r.)

8. Historia, opis i wartości

Neogotycką świątynię wzniesiono w 1832 r. według projektu nieznanego architekta (wykazującego pokrewieństwo z estetyką K.F. Schinkla), w miejscu wcześniejszego kościoła z 1 poł. XVI w. należącego do żeńskiego założenia klasztorowego (już zreformowanego), następnie od 1654 r. pełniącego funkcję ewangelickiego kościoła garnizonowego. Po utworzeniu konwentu dla panien (poświęcenie 6.IV.1886 r.) funkcjonował jako kościół zgromadzenia diakonis do 1945 r. Dnia 12.08.1945 r. konsekrowany jako pierwsza parafia katolicka w polskim Kołobrzegu, pod wezwaniem św. Marcina. Obecnie jest kościołem rektoralnym Domu Księży Emerytów podle-gającym parafii pw. Wniebowzięcia NMP.

Kościół wymurowany jest z cegły na planie prostokąta, z węższym prezbiterium zamkniętym trójbocznie i flankowanym, kwadratowymi w rzucie, aneksami bocznymi; w zachodniej części wydzielona kruchta. Bryła prosta, zwarta, zamknięta jest trójkątnymi szczytami i przekryta spłaszczonym dachem dwuspadowym z sygnaturką, a niższe prezbiterium osobnym zadaniem wielopłaciowym. Elewacje o ceglanych licu z dekoracją z kształtki ceramicznej, zwieńczone są arkadkowym fryzem podokapowym. Ściany boczne sześciosiowe, z ostrołukowymi oknami w dwurzędowym układzie (górne większe o uskokowych ościeżach). Fasada dzielona trzema wąskimi lizenami w układzie lombardzkim. Oś środkowa podkreślona jest ostrołukowym portalem i centralną rozetą. Wnętrze obiega drewniana empora wsparta na filarach z balustradą zdobioną motywem trójlistnych arkad. Przestrzeń nawy wieńczy dekoracyjny strop, dwuspadowy w przekroju, z widocznymi wiązarami więźby wieszarowej, opracowanymi snycersko (powtarzają motyw wiszącej szyszki).

Świątynia o szlachetnych proporcjach bryły, utrzymanej w stylistyce niewielkich wczesnogotyckich kościołów włoskich, jest cennym zabytkiem architektury ceglanej 1 poł. XIX w., o wysokich wartościach artystycznych i znaczeniu historycznym dla rozwoju powojennego katolicyzmu polskiego. Wybitnie waloryzuje otaczającą przestrzeń.



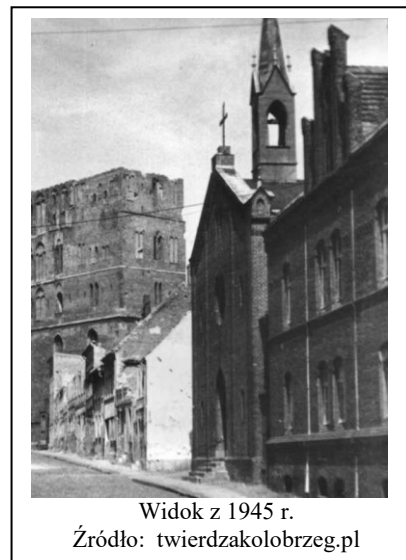
Kołobrzeg, ul. Katedralna 35-39 – kościół klasztorny: <https://mapy.gis.kolobrzeg.pl/>

9. Stan zachowania i postulaty dotyczące konserwacji

Ogólny stan zachowania – dobry; część wschodnia bryły zabudowana współczesnymi aneksami; kościół pod stałą opieką właścicielską;

Wnioski i zalecenia konserwatorskie:

- wszelkie prace budowlano-konserwatorskie winny być uzgadniane z MKZ w Kołobrzegu. **Obowiązuje ochrona prawna w zakresie pełnego zachowania:** /ukształtowania bryły (w tym gabaryty wysokościowe, proporcje wysokości ścian i dachu, forma dachu)/ konstrukcji i materiału budowlanego/ ukształtowania elewacji, w tym rozmieszczenia i formy otworów okiennych, drzwiowych oraz detalu architektonicznego/ stolarki okiennej i drzwiowej, przy wymianie wymagane jest odtworzenie poprzedniej formy i zastosowanie pierwotnego rodzaju materiału/ zasadniczego układu oraz wystroju wnętrza/ bezpośredniego otoczenia obiektu zabytkowego



Widok z 1945 r.
Źródło: twierdzakolobrzeg.pl

Oprac.: K. Wójcik, K. Tymbarski

10. Wykonanie karty
(autor, data i podpis)

**Biuro Dokumentacji Zabytków
w Szczecinie**
Maria Witek
10.2024


faksymile podpisu

11. Zatwierdzenie karty

(podpis wojewódzkiego konserwatora zabytków)*

* dotyczy zabytków niewpisanych do rejestru zabytków i niewłączonych do wojewódzkiej ewidencji zabytków