

GEZ

KARTA ADRESOWA ZABYTKU

3. Miejscowość

K O Ł O B R Z E G

1. Nazwa

DOM MIESZKALNY

2. Czas powstania

I. 20. XX w.
(modernizm)

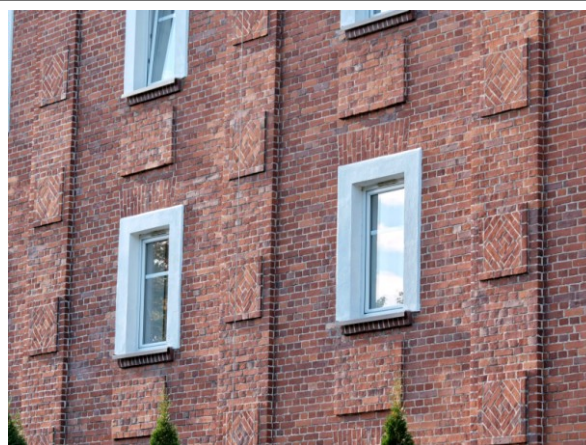
7. Fotografia z opisem wskazującym orientację albo mapa z zaznaczonym stanowiskiem archeologicznym



Widok ogólny od wschodu (z ul. Mazowieckiej)



Widok ogólny od północy (od podwórza)



Lizeny z płytkami

4. Adres (ulica, nr posesji)

Kołobrzeg
ul. Mazowiecka 2
p-ta 78-100
nr dz. 10/12, obr.18

5. Przynależność administracyjna

województwo **zachodniopomorskie**

powiat **kołobrzegi**

gmina **Miasto Kołobrzeg**

6. Formy ochrony

mpzp:

Uchwała nr VI/73/19
Rady Miasta Kołobrzeg, z dn. 19.03.2019 r.

Inne:

Obiekt ujęty w Gminnej Ewidencji Zabytków
na podstawie Zarządzenia Nr 87/14
Prezydenta Miasta Kołobrzeg
z dn. 21.10.2014 r.
(aktualizacja: zarządzenie nr 101/22
z dn. 26.08.2022 r.)

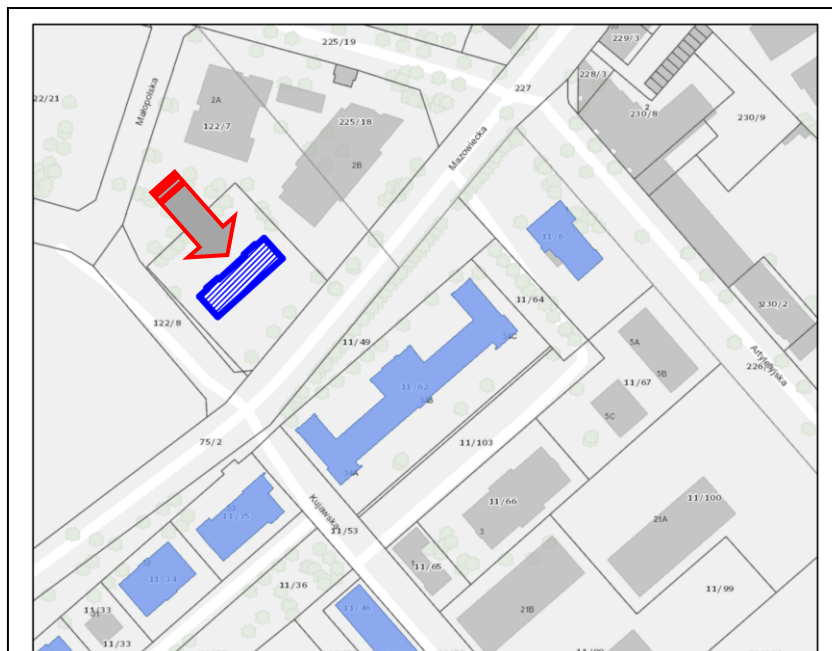
8. Historia, opis i wartości

Budynek wzniesiony w I. 20. XX w., ulokowany przy *Lübecker Strasse*, odnotowany na mapie z 1929 r. Należy przypuszczać, że pierwotnie był dom mieszkalny związany z sąsiednimi koszarami. Po 1945 r. budynek mieszkalny, po remoncie w 2014 r.

Budynek wolnostojący, o zwartej bryle, założony na planie lekko zryzaltowanego prostokąta, 3-kondygnacyjny, podpiwniczony, nakryty wysokim dachem czterospadowym. Ściany murowane z cegły ceramicznej, nietynkowane w obrębie trzech ścian i tynkowana ściana tylna. Elewacje o regularnych podziałach osiowych, dzielone lizenami z ceglanymi płycinami (o ozdobnym układzie cegieł), opięte w narożnikach ceglanymi boniami, zwieńczone gzymsami profilowanymi. Elewacja pld.-wschodnia 8-osiowa, lustrzanie symetryczna, z tynkowanymi opaskami okiennymi. Elewacja ptn.-zachodnia 11-osiowa, akcentowana 3-osiowymi ryzalitami pozornymi, z tynkowanym licem ściany. Elewacje szczytowe bezpodziałowe, dzielone w/w lizenami. Stolarka okienna współczesna (PCV), osadzona w pierwotnych otworach, dwudzielna.

Budynek o wartościach zabytkowych, zachował pierwotną bryłę, formę architektoniczną oraz kompozycją elewacji z elementami ceglanego wystroju.

Mapy / ikonografia



Kolobrzeg, ul. Mazowiecka 2 - dom - <https://mapy.gis.kolobrzeg.pl>

9. Stan zachowania i postulaty dotyczące konserwacji

Stan zachowania – dobry; brak widocznych zagrożeń konstrukcyjnych.

Wnioski i zalecenia konserwatorskie:

- ochronie podlega bryła obiektu, kompozycja elewacji, elementy detalu architektonicznego, rodzaj i proporcje otworów okiennych; zgodnie z zapisami mpzp z 2019 r.
- wszelkie prace remontowo-konserwatorskie winny być uzgodnione z Miejskim Konserwatorem Zabytków

Ilustracje: K. Tymbarski

10. Wykonanie karty

(autor, data i podpis)

Biuro Dokumentacji Zabytków

w Szczecinie

Maria Witek

11.2024

faksymile podpisu

11. Zatwierdzenie karty

(podpis wojewódzkiego konserwatora zabytków)*

* dotyczy zabytków niewpisanych do rejestru zabytków i niewłączonych do wojewódzkiej ewidencji zabytków