

GEZ

KARTA ADRESOWA ZABYTKU

3. Miejscowość

K O Ł O B R Z E G

1. Nazwa

KAMIENICA

2. Czas powstania

1929 r.

(modernizm)

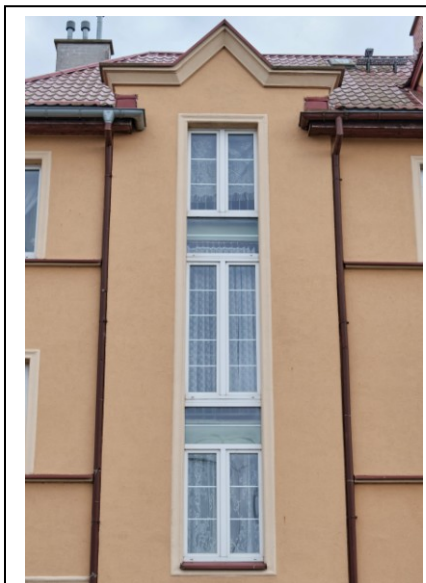
7. Fotografia z opisem wskazującym orientację albo mapa z zaznaczonym stanowiskiem archeologicznym



Widok ogólny od północy



Datownik i gzyms w ścianie półn.-wschodniej



Ryzalit półn.-zachodni



Elewacja półn.-zachodnia

4. Adres (ulica, nr posesji)

Kołobrzeg

ul. Mazowiecka 40-41

p-ta 78-100

nr dz. 421, obr.11

5. Przynależność administracyjna

województwo **zachodniopomorskie**

powiat **kołobrzegi**

gmina **Miasto Kołobrzeg**

6. Formy ochrony

mpzp:

Uchwała nr VI/73/19

Rady Miasta Kołobrzeg, z dn. 19.03.2019 r.

Inne:

Obiekt ujęty w Gminnej Ewidencji Zabytków

na podstawie Zarządzenia Nr 87/14

Prezydenta Miasta Kołobrzeg

z dn. 21.10.2014 r.

(aktualizacja: zarządzenie nr 101/22

z dn. 26.08.2022 r.)

8. Historia, opis i wartości

Budynek wzniesiony w 1929 r. (datownik w ścianie północnej), ulokowany przy *Lübecker Strasse*, odnotowany na mapie z 1929 r. Obiekt w typie kamienicy czynszowej. Być może budynek został wybudowany przez Spółdzielnię „Reichsbund”.

Budynek narożny w zwartej (i krótkiej) zabudowie pierzei, założony na obrysie zbliżonym do odwróconej litery „L”, nakryty dachami dwu i czterospadowymi (z facjatami) i częściowo mieszkalnym poddaszem. Ściany murowane z cegły ceramicznej, tynkowane (po częściowej termomodernizacji), malowane. Elewacje frontowe (zachodnia i północne) o regularnych podziałach osiowych, dzielone gzymsami parapetowymi i zwieńczone szerokim okapem, akcentowane dwoma (1-osioowymi) ryzalitami pozornymi oraz narożnymi loggiami z półkolistymi balustradami. Ryzality z kłatkami schodowymi, z połączonymi (na trzech poziomach) oknami ujętymi opaskami i zwieńczone łamanymi naczółkami. Narożne wejście umieszczone w niewielkim podcieniu, a po bokach duże okna witrynowe. Otwory okienne ujęte profilowanymi opaskami, z wtórną stolarką z PCV i częściowo odwzorowującą pierwotne podziały. W szczycie elewacji północnej datownik [1929] oraz łamany naczółek. Elewacja tylna z balkonami i wykuszami, o arytmicznych podziałach osiowych.

Budynek o wartościach zabytkowych, zachował pierwotną bryłę, formę architektoniczną oraz kompozycję elewacji i elementami detalu.

Mapy / ikonografia



Kołobrzeg, ul. Mazowiecka 40-41 – kamienica - <https://mapy.gis.kolobrzeg.pl>

9. Stan zachowania i postulaty dotyczące konserwacji

Stan zachowania – bardzo dobry.

Budynek po remoncie: termomodernizacja, wymiana stolarki okiennej i drzwiowej oraz pokrycia dachowego – na blachodachówkę

Wnioski i zalecenia konserwatorskie:

- ochronie podlega bryła obiektu, kompozycja elewacji, elementy detalu architektonicznego, rodzaj i proporcje otworów okiennych; zgodnie z zapisami mpzp z 2019 r.
- wszelkie prace remontowo-konserwatorskie winny być uzgodnione z Miejskim Konserwatorem Zabytków

Ilustracja: K. Tymbarski

10. Wykonanie karty

(autor, data i podpis)

Biuro Dokumentacji Zabytków

w Szczecinie

Maria Witek

11.2024

faksymile podpisu

11. Zatwierdzenie karty

(podpis wojewódzkiego konserwatora zabytków)*

* dotyczy zabytków niewpisanych do rejestru zabytków i niewłączonych do wojewódzkiej ewidencji zabytków