

**GEZ**  
(WEZ)

## KARTA ADRESOWA ZABYTKU

3. Miejscowość

**K O Ł O B R Z E G**

1. Nazwa

**KAMIENICA**

2. Czas powstania

**kon. XIX w.**  
(*historyzm*)

7. Fotografia z opisem wskazującym orientację albo mapa z zaznaczonym stanowiskiem archeologicznym



Elewacja frontowa, północno-wschodnia



Okno II piętra głównego korpusu budynku

4. Adres (ulica, nr posesji)

**Kołobrzeg**  
**ul. Spacerowa 1A-1B**  
**p-ta 78-100**  
**nr dz. 134, obr. 4**

5. Przynależność administracyjna

województwo **zachodniopomorskie**

powiat **kołobrzeski**

gmina **Miasto Kołobrzeg**

6. Formy ochrony

***mpzp:***

**Uchwała nr XVIII/242/08**

**Rady Miasta Kołobrzeg, z dn. 18.02.2008 r.**

***Inne:***

**Obiekt ujęty w Gminnej Ewidencji Zabytków**

na podstawie Zarządzenia Nr 87/14

Prezydenta Miasta Kołobrzeg

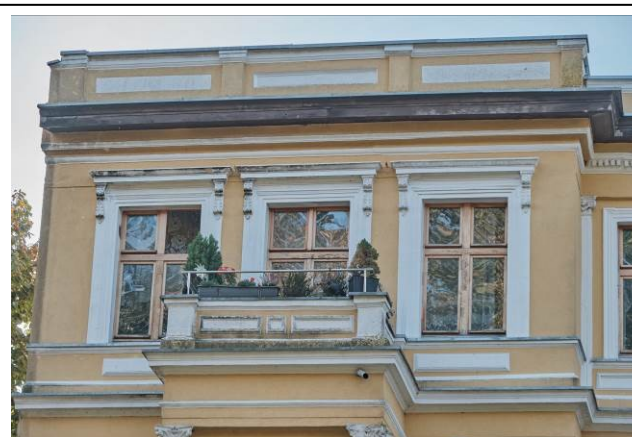
z dn. 21.10.2014 r.

(aktualizacja: zarządzenie nr 101/22

z dn. 26.08.2022 r.)



Ryzalit wschodni – I piętro



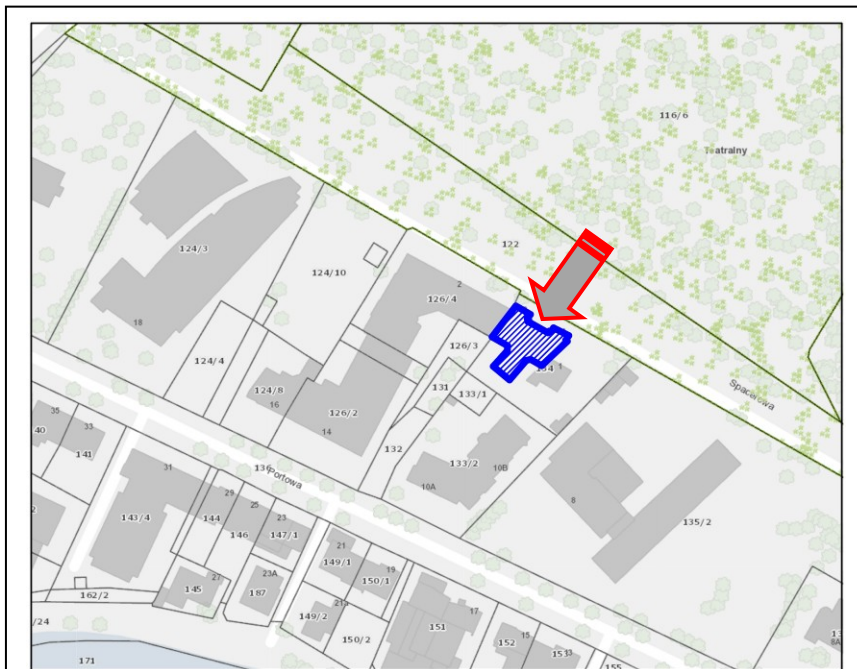
Ryzalit wschodni – II piętro

## 8. Historia, opis i wartości

Historyzująca kamienica powstała w końcu XIX w. przy ul. Spacerowej 1A-B.

Podpiwniczona trzykondygnacyjna kamienica zbudowana na rzucie nieregularnego trapezu z oficyną w tylnej elewacji oraz z dwoma trójosiowymi ryzalitami flankującymi 10 osiową fasadę. Dach płaski, od frontu i w elewacji bocznej zabudowany attyką z dekoracją lizenowo – płycinową w ryzalitach. Wejścia do budynku ulokowano w skrajnych osiach wyniesionego parteru, z wąskich tarasów, do których prowadzą schody zewnętrzne. Na ich osi zaprojektowano podcienie na dwóch filarach i dwóch pilastrach przyściennych. Podcienie nadbudowane (powtarzając rysunek pilastrów parteru) trójstronnie przeszkloną kubaturą na I piętrze oraz balkonami w poziomie II piętra. Elewację frontową opracowano z bardzo bogatym detalem architektonicznym. Poziom parteru z wyraźnym boniowaniem i oknami bez opasek. Na poziomie I piętra dużo delikatniejsze boniowanie występuje tylko w ryzalitach. W cofniętym korpusie głównym okna tej kondygnacji okna są flankowane delikatnymi pilastrami zwieńczonymi wolutowymi głowicami wspierającymi wydatne gzymsy nadokienne. Podobne rozwiązanie zastosowano przy oknach II piętra, w ryzalitach, dodając jeszcze profilowe opaski okienne wewnątrz. Okna gł. korpusu na tym piętrze opracowano samymi profilowanymi opaskami. Podziały poziome stanowią wyraziste profilowe gzymsy międzykondygnacyjne nad podcieniami uzupełnione konsolkami wolutowymi oraz gzymsy parapetowe, z których ten na II piętrze przerwano w osi budynku. W zwieńczeniu (pod attyką) znajduje się wyładowany gzyms profilowy, w korpusie głównym budynku uzupełniony drobnymi kostkami.

Kamienica posiada wartość historyczną i naukową, stanowiąc przykład budynku historyzującego, nawiązującego do form klasycznych. Zachowana pierwotna forma architektoniczna.



Kołobrzeg, ul. Spacerowa 1A-1B - kamienica.; <https://mapy.gis.kolobrzeg.pl>

## 9. Stan zachowania i postulaty dotyczące konserwacji

Stan zachowania – dobry.

Stolarka okienna drewniana, ramowa w dobrym stanie technicznym. Zachowana bogato zdobiona stolarka drzwiowa (drzwi zewnętrzne) w dobrym stanie technicznym.

Wnioski i zalecenia konserwatorskie:

- wszelkie prace budowlano-konserwatorskie winny być zgodne z zapisami mpzp oraz uzgodnione z MKZ w Kołobrzegu.

Ochrona w zakresie zachowania: bryły budynku, wystroju architektonicznego elewacji oraz kształtu i rozmieszczenia okien.

Oprac.: K. Tymbarski

## 10. Wykonanie karty

(autor, data i podpis)

**Biuro Dokumentacji Zabytków**

**w Szczecinie**

**Maria Witek**

**10.2024**

faksymile podpisu

## 11. Zatwierdzenie karty

(podpis wojewódzkiego konserwatora zabytków)\*

\* dotyczy zabytków niewpisanych do rejestru zabytków i niewłączonych do wojewódzkiej ewidencji zabytków