

GEZ
(ARCH)

KARTA ADRESOWA ZABYTKU

3. Miejscowość

KOŁOBRZEG

1. Nazwa

**STANOWISKO
ARCHEOLOGICZNE**

2. Czas powstania (datowanie – jednostka osadnicza)

**Wczesne średniowiecze (XI-XII w.) – Osada przygodowa
z przystanią rybacką**

7. Fotografia z opisem wskazującym orientację albo mapa z zaznaczonym stanowiskiem archeologicznym



Lokalizacja stanowiska na podstawie karty KESA:

Kolor czerwony – obszar stanowiska

Kolor zielony – strefa ochrony stanowiska

4. Adres / nr stanowiska archeologicznego
wg systemu AZP (Nazwa, nr w miejscowości,
nr arkusza AZP/ nr na arkuszu)

Kołobrzeg stan. 1

(AZP 15-15/38)

nr dz. 13/35, obr. 16

5. Przynależność administracyjna

województwo **zachodniopomorskie**

powiat **kołobrzeski**

gmina **Miasto Kołobrzeg**

6. Formy ochrony

Rejestr zabytków:

decyzja nr 751 z dnia 25.07.1969 r.(znak: KI.IV.0a/30/69)

Mpzp:

Uchwała nr VII/73/19 Rady Miasta Kołobrzeg, z dnia 19.03.2019 r.

Inne:

Obiekt ujęty w Gminnej Ewidencji Zabytków

na podstawie Zarządzenia Nr 87/14

Prezydenta Miasta Kołobrzeg, z dn. 21.10.2014 r.

(aktualizacja: zarządzenie nr 101/22 z dn. 26.08.2022 r.)

8. Historia, opis i wartości

Badania powierzchniowe przeprowadzone przez pracowników Stacji Archeologicznej IHKM PAN w Kołobrzegu w roku 1954.

Badania podwodne przeprowadzone przez Klub Płetwonurków pod kierunkiem M. Kwapisiewicza w roku 1958.

Badania powierzchniowe przeprowadzone w ramach projektu „Archeologiczne Zdjęcie Polski” w roku 1987.

Weryfikacja obiektów archeologicznych wpisanych do rejestru zabytków przeprowadzona na zlecenie Narodowego Instytutu Dziedzictwa w roku 2016.

Dokumentacja i literatura

Archiwum Muzeum Narodowego w Szczecinie, teczka nr 564.

Archiwum Zakładu Archeologii Wielkopolski i Pomorza IHKM PAN w Poznaniu.

Janocha H., Lachowicz F., karta ewidencji stanowiska archeologicznego, arkusz AZP 15-15/38/1, 1987.

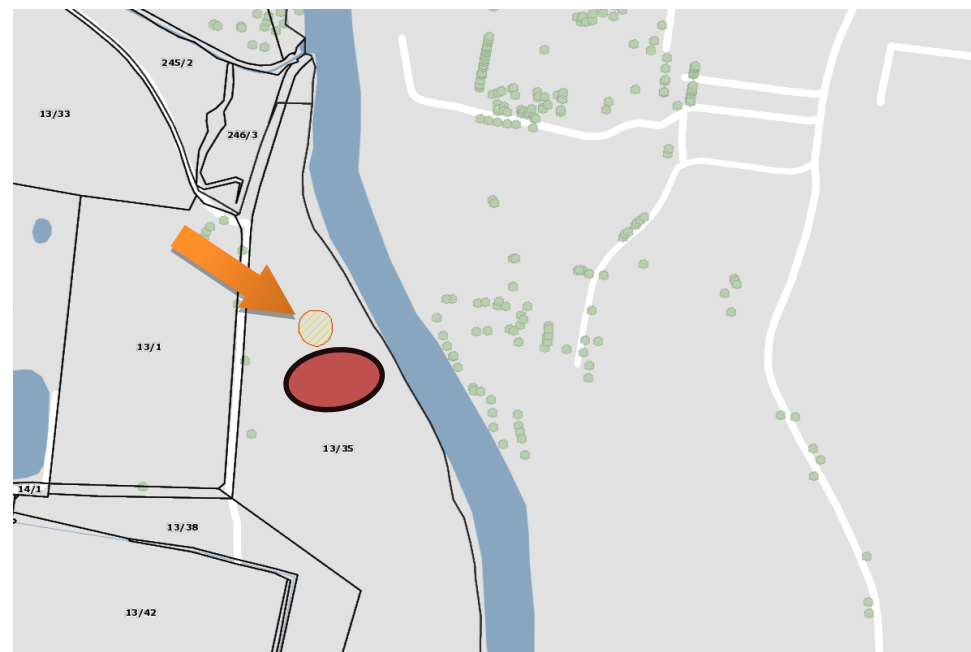
Leciejewicz L., *Wczesnośredniowieczny Kołobrzeg*, [w:] *Slavia Antiqua*, T. 7, 1960, s. 346.

Łosiński W., Olczak J., Siuchniński K., *Źródła archeologiczne do studiów nad wczesnośredniowiecznym osadnictwem grodowym na terenie województwa koszalińskiego*, T. IV, Poznań, 1971, s. 85-86.

9. Stan zachowania i postulaty dotyczące konserwacji

Stanowisko nie posiada własnej formy terenowej.

Ochrona polega na ograniczeniu ingerencji w grunt. Prowadzenie wszelkich prac związanych z ingerencją w grunt, w tym robót budowlanych wymaga uzyskania pozwolenia od wojewódzkiego konserwatora zabytków. W przypadku prowadzenia robót ziemnych, związanych z inwestycjami, należy przeprowadzić archeologiczne badania terenowe w niezbędnym zakresie, który zgodnie z art. 31 ustawy z dnia 23.07.2003 r. określi na wniosek inwestora wojewódzki konserwator zabytków.



Obszar stanowiska na mapie – <https://mapy.gis.kolobrzeg.pl>

Kolor czerwony – lokalizacja stanowiska według KESA

Oprac.: M. Żukowska-Bosy

10. Wykonanie karty

(autor, data i podpis)

Biuro Dokumentacji Zabytków

w Szczecinie

Maria Witek

10.2024

11. Zatwierdzenie karty

(podpis wojewódzkiego konserwatora zabytków)*

* dotyczy zabytków niewpisanych do rejestru zabytków i niewłączonych do wojewódzkiej ewidencji zabytków