

GEZ
(ARCH)

KARTA ADRESOWA ZABYTKU

3. Miejscowość

K O Ł O B R Z E G

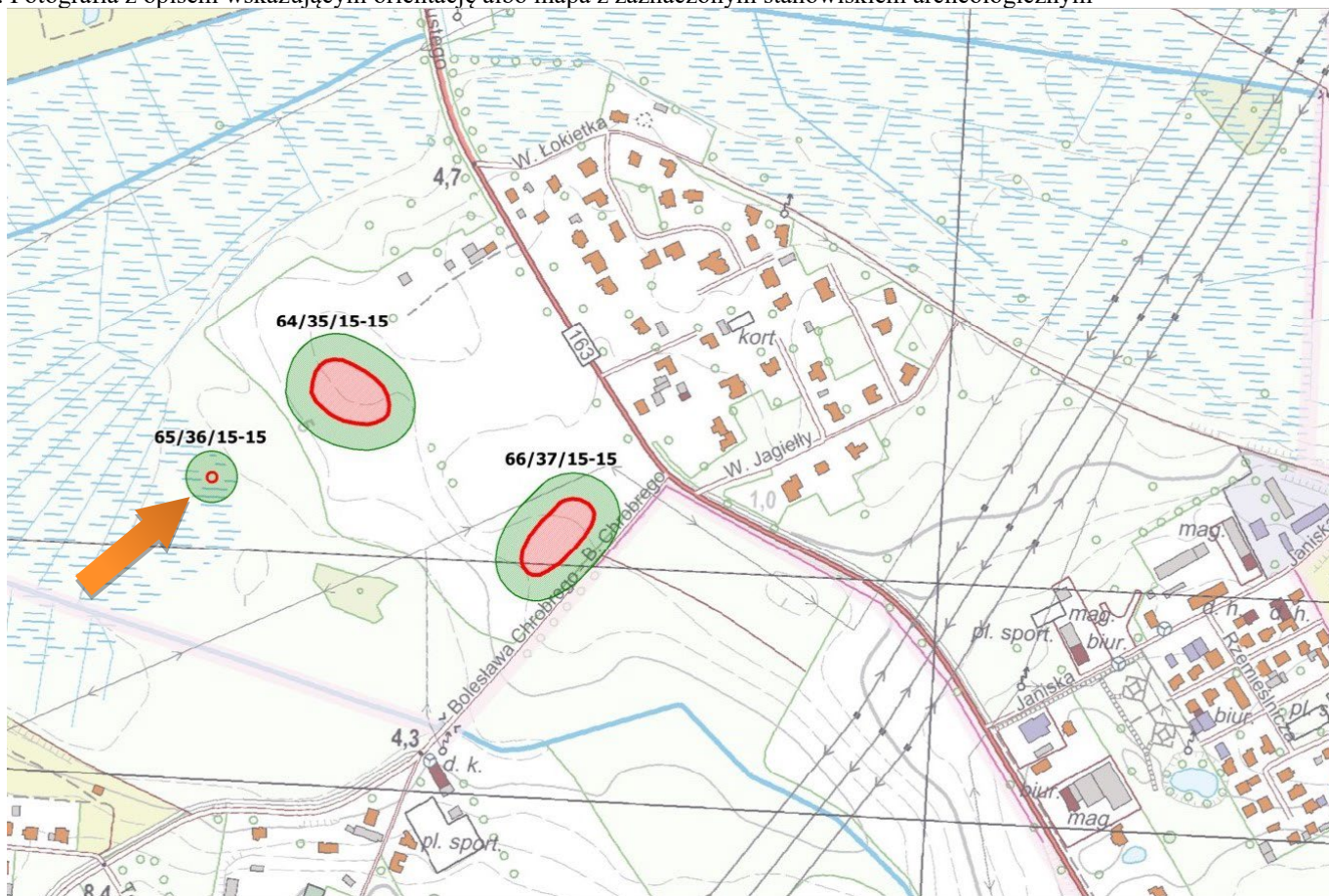
1. Nazwa

**STANOWISKO
ARCHEOLOGICZNE**

2. Czas powstania (datowanie – jednostka osadnicza)

1. Średniowiecze (XIII-XV w.) – Ślad osadnictwa
2. Okres nowożytny - Punkt osadniczy

7. Fotografia z opisem wskazującym orientację albo mapa z zaznaczonym stanowiskiem archeologicznym



Lokalizacja stanowiska na podstawie karty KESA:

Kolor czerwony – obszar stanowiska

Kolor zielony – strefa ochrony stanowiska

4. Adres / nr stanowiska archeologicznego
wg systemu AZP (Nazwa, nr w miejscowości,
nr arkusza AZP/ nr na arkuszu)

Kołobrzeg stan. 65

(AZP 15-15/36)

nr dz. 4/23, obr. 19

5. Przynależność administracyjna

województwo **zachodniopomorskie**

powiat **kołobrzeski**

gmina **Miasto Kołobrzeg**

6. Formy ochrony

Obiekt ujęty w Gminnej Ewidencji Zabytków

na podstawie Zarządzenia Nr 87/14

Prezydenta Miasta Kołobrzeg

z dn. 21.10.2014 r.

(aktualizacja: zarządzenie nr 101/22 z dn. 26.08.2022 r.).

8. Historia, opis i wartości

Stanowisko odkryte podczas badań powierzchniowych przeprowadzonych w ramach projektu „Archeologiczne Zdjęcie Polski” w roku 1987.

Dokumentacja i literatura

Lachowicz F., karta ewidencji stanowiska archeologicznego, arkusz AZP 15-15/36/65, 1987.

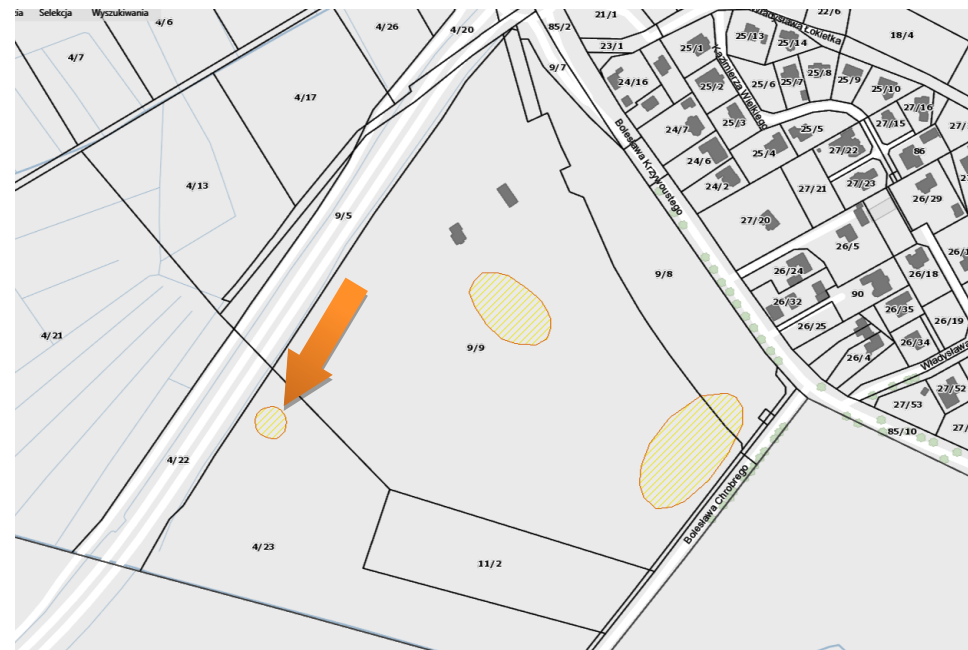


Obszar stanowiska przedstawiony w szerszym kontekście

9. Stan zachowania i postulaty dotyczące konserwacji

Stanowisko nie posiada własnej formy terenowej.

Ochrona polega na ograniczeniu ingerencji w grunt. Prowadzenie wszelkich prac związanych z ingerencją w grunt, w tym robót budowlanych wymaga uzyskania pozwolenia od wojewódzkiego konserwatora zabytków. W przypadku prowadzenia robót ziemnych, związanych z inwestycjami, należy przeprowadzić archeologiczne badania terenowe w niezbędnym zakresie, który zgodnie z art. 31 ustawy z dnia 23.07.2003 r. określi na wniosek inwestora wojewódzki konserwator zabytków.



Obszar stanowiska na mapie – <https://mapy.gis.kolobrzeg.pl>

Oprac.: M. Żukowska-Bosy

10. Wykonanie karty
(autor, data i podpis)

**Biuro Dokumentacji Zabytków
w Szczecinie**
Maria Witek
10.2024

11. Zatwierdzenie karty
(podpis wojewódzkiego konserwatora zabytków)*

* dotyczy zabytków niewpisanych do rejestru zabytków i niewłączonych do wojewódzkiej ewidencji zabytków