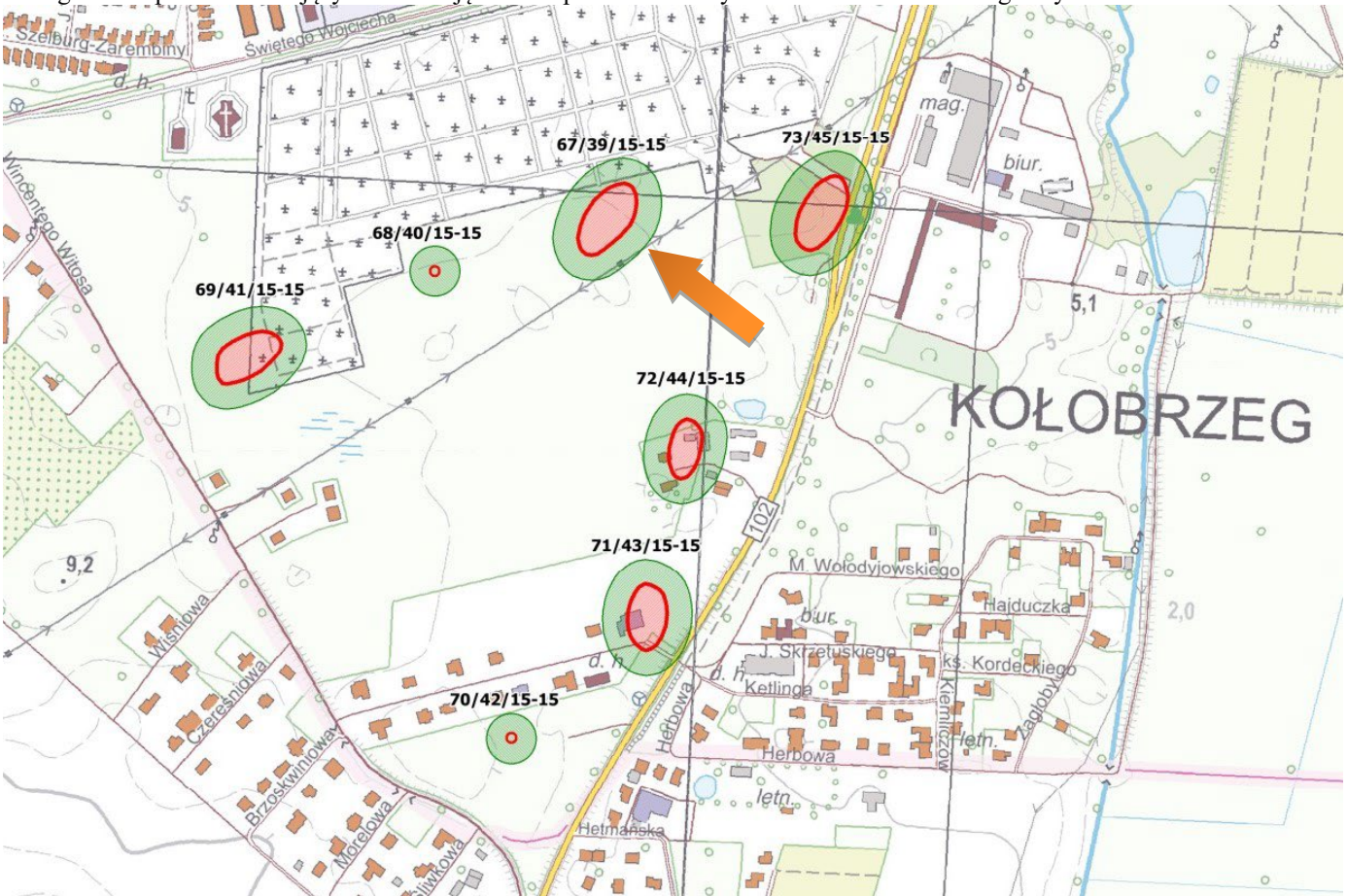


G E Z (ARCH)	KARTA ADRESOWA ZABYTKU	3. Miejscowość K O Ł O B R Z E G
1. Nazwa STANOWISKO ARCHEOLOGICZNE		4. Adres / nr stanowiska archeologicznego wg systemu AZP (Nazwa, nr w miejscowości, nr arkusza AZP/ nr na arkuszu) Kołobrzeg stan. 67 (AZP 15-15/39) nr dz. 24, 7/1, obr. 16
2. Czas powstania (datowanie – jednostka osadnicza) 1. Epoka kamienia - Ślad osadnictwa 2. Średniowiecze (XII/XIII-XV w.) – Osada 3. Okres nowożytny - Osada		5. Przynależność administracyjna województwo zachodniopomorskie powiat kołobrzeski gmina Miasto Kołobrzeg
7. Fotografia z opisem wskazującym orientację albo mapa z zaznaczonym stanowiskiem archeologicznym  <p>Lokalizacja stanowiska na podstawie karty KESA: Kolor czerwony – obszar stanowiska Kolor zielony – strefa ochrony stanowiska</p>		6. Formy ochrony <i>Mpzp:</i> Uchwała nr VI/73/19 Rady Miasta Kołobrzeg, z dnia 19.03.2019 r. <i>Inne:</i> Obiekt ujęty w Gminnej Ewidencji Zabytków na podstawie Zarządzenia Nr 87/14 Prezydenta Miasta Kołobrzeg, z dn. 21.10.2014 r. (<i>aktualizacja: zarządzenie nr 101/22 z dn. 26.08.2022 r.</i>)

8. Historia, opis i wartości

Stanowisko odkryte podczas badań powierzchniowych przeprowadzonych w ramach projektu „Archeologiczne Zdjęcie Polski” w roku 1987.

Dokumentacja i literatura

Janocha H., karta ewidencji stanowiska archeologicznego, arkusz AZP 15-15/39/67, 1987.

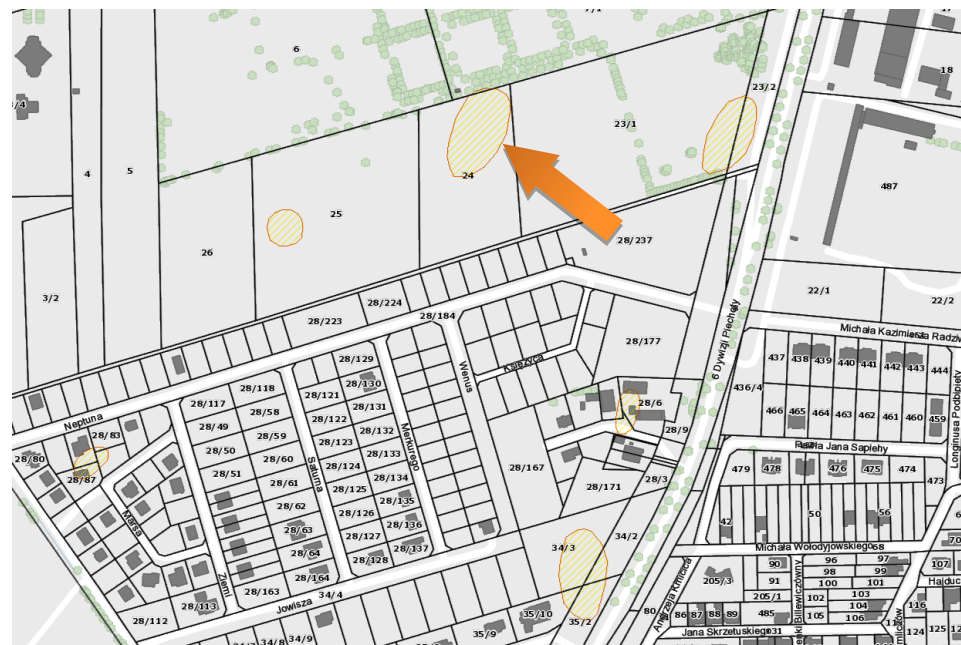


Obszar stanowiska przedstawiony w szerszym kontekście

9. Stan zachowania i postulaty dotyczące konserwacji

Stanowisko nie posiada własnej formy terenowej.

Ochrona polega na ograniczeniu ingerencji w grunt. Prowadzenie wszelkich prac związanych z ingerencją w grunt, w tym robót budowlanych wymaga uzyskania pozwolenia od wojewódzkiego konserwatora zabytków. W przypadku prowadzenia robót ziemnych, związanych z inwestycjami, należy przeprowadzić archeologiczne badania terenowe w niezbędnym zakresie, który zgodnie z art. 31 ustawy z dnia 23.07.2003 r. określi na wniosek inwestora wojewódzki konserwator zabytków.



Obszar stanowiska na mapie – <https://mapy.gis.kolobrzeg.pl>

Oprac.: M. Żukowska-Bosy

10. Wykonanie karty

(autor, data i podpis)

Biuro Dokumentacji Zabytków

w Szczecinie

Maria Witek

10.2024

11. Zatwierdzenie karty

(podpis wojewódzkiego konserwatora zabytków)*

* dotyczy zabytków niewpisanych do rejestru zabytków i niewłączonych do wojewódzkiej ewidencji zabytków