

**GEZ**  
(ARCH)

## KARTA ADRESOWA ZABYTKU

3. Miejscowość

# KOŁOBRZEG

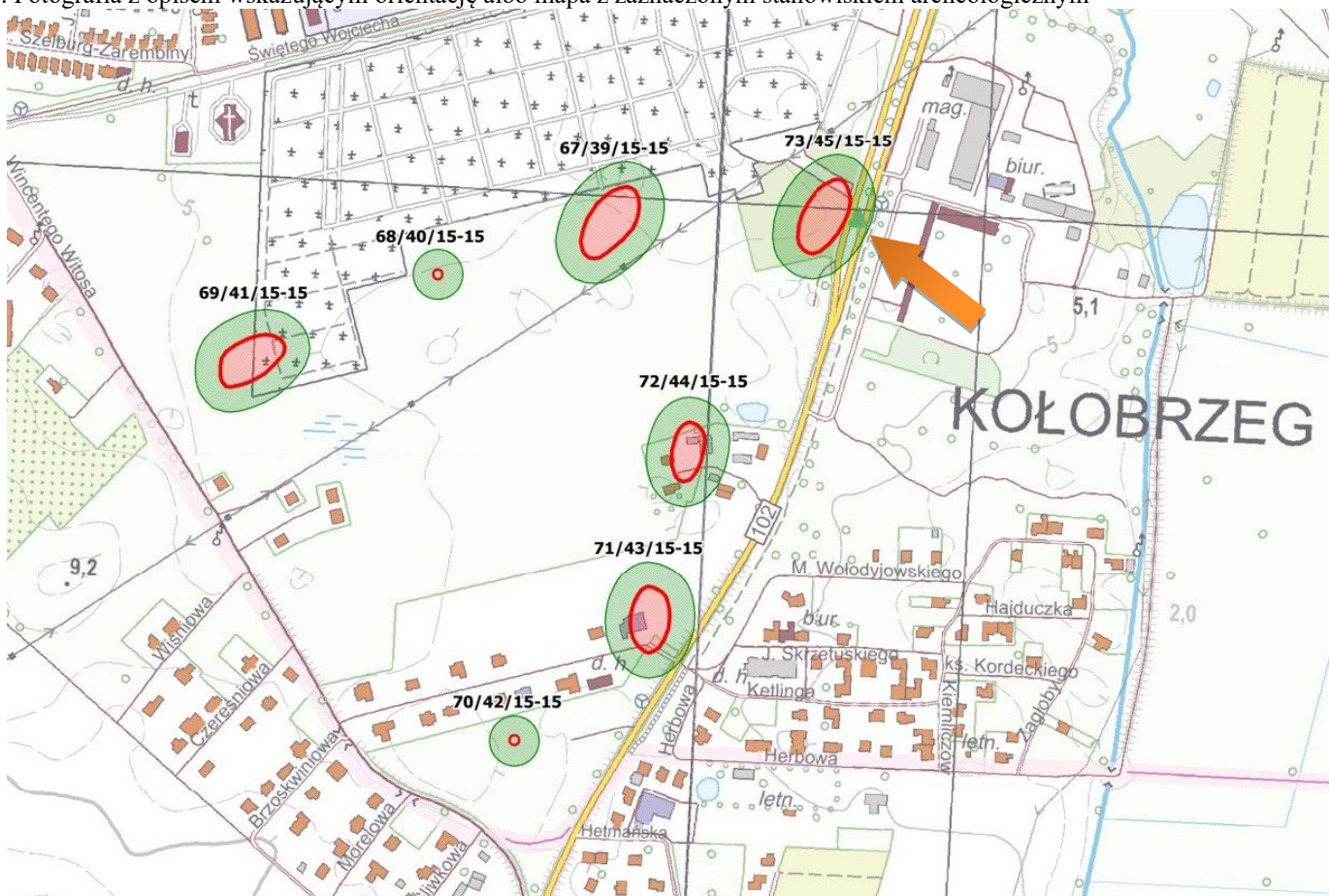
1. Nazwa

**STANOWISKO  
ARCHEOLOGICZNE**

2. Czas powstania (datowanie – jednostka osadnicza)

1. Wczesne średniowiecze - Ślad osadnictwa
2. Średniowiecze (XIII-XV w.) – Osada
3. Okres nowożytny - Osada

7. Fotografia z opisem wskazującym orientację albo mapa z zaznaczonym stanowiskiem archeologicznym



4. Adres / nr stanowiska archeologicznego wg systemu AZP (Nazwa, nr w miejscowości, nr arkusza AZP/ nr na arkuszu)

**Kołobrzeg stan. 73**

**(AZP 15-15/45)**

**nr dz. 23/1, 23/2, obr. 16**

5. Przynależność administracyjna

województwo **zachodniopomorskie**

powiat **kołobrzeski**

gmina **Miasto Kołobrzeg**

6. Formy ochrony

*Mpzp:*

**Uchwała nr VI/73/19** Rady Miasta Kołobrzeg, z dnia 19.03.2019 r.

*Inne:*

**Obiekt ujęty w Gminnej Ewidencji Zabytków** na podstawie Zarządzenia Nr 87/14 Prezydenta Miasta Kołobrzeg, z dn. 21.10.2014 r. (aktualizacja: zarządzenie nr 101/22 z dn. 26.08.2022 r.).

Lokalizacja stanowiska na podstawie karty KESA:

Kolor czerwony – obszar stanowiska

Kolor zielony – strefa ochrony stanowiska

## 8. Historia, opis i wartości

Stanowisko odkryte podczas badań powierzchniowych przeprowadzonych w ramach projektu „Archeologiczne Zdjęcie Polski” w roku 1987.

Dokumentacja i literatura

Lachowicz J., karta ewidencji stanowiska archeologicznego, arkusz AZP 15-15/45/73, 1987.

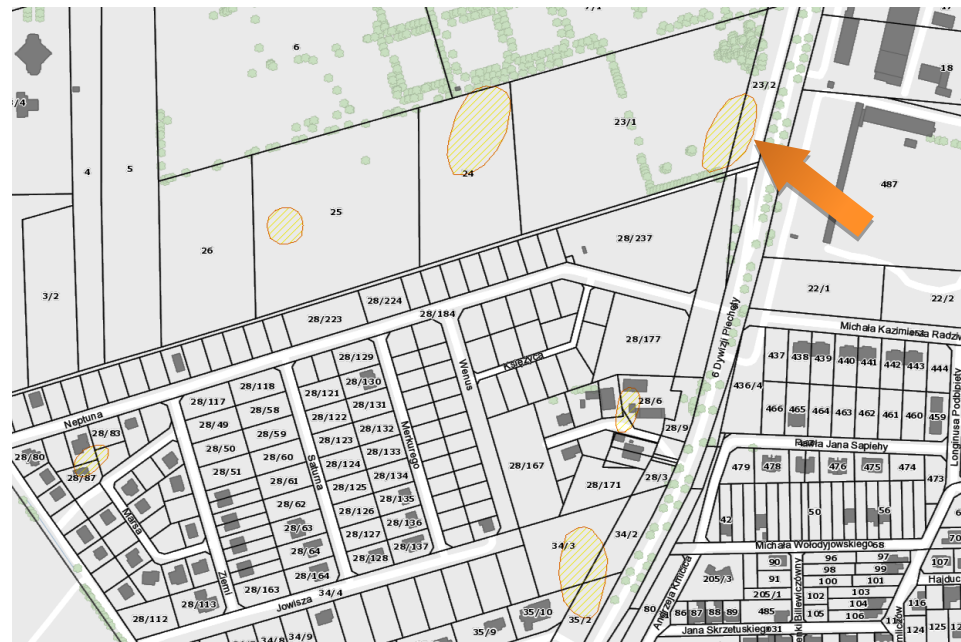


Obszar stanowiska przedstawiony w szerszym kontekście.

## 9. Stan zachowania i postulaty dotyczące konserwacji

Stanowisko nie posiada własnej formy terenowej.

Ochrona polega na ograniczeniu ingerencji w grunt. Prowadzenie wszelkich prac związanych z ingerencją w grunt, w tym robót budowlanych wymaga uzyskania pozwolenia od wojewódzkiego konserwatora zabytków. W przypadku prowadzenia robót ziemnych, związanych z inwestycjami, należy przeprowadzić archeologiczne badania terenowe w niezbędnym zakresie, który zgodnie z art. 31 ustawy z dnia 23.07.2003 r. określi na wniosek inwestora wojewódzki konserwator zabytków.



Obszar stanowiska na mapie – <https://mapy.gis.kolobrzeg.pl>

Oprac.: M. Żukowska-Bosy

## 10. Wykonanie karty

(autor, data i podpis)

**Biuro Dokumentacji Zabytków**

**w Szczecinie**

Maria Witek

10.2024

## 11. Zatwierdzenie karty

(podpis wojewódzkiego konserwatora zabytków)\*

\* dotyczy zabytków niewpisanych do rejestru zabytków i niewłączonych do wojewódzkiej ewidencji zabytków