

GEZ

# KARTA ADRESOWA ZABYTKU NIERUCHOMEGO

3. Miejscowość

# KOŁOBRZEG

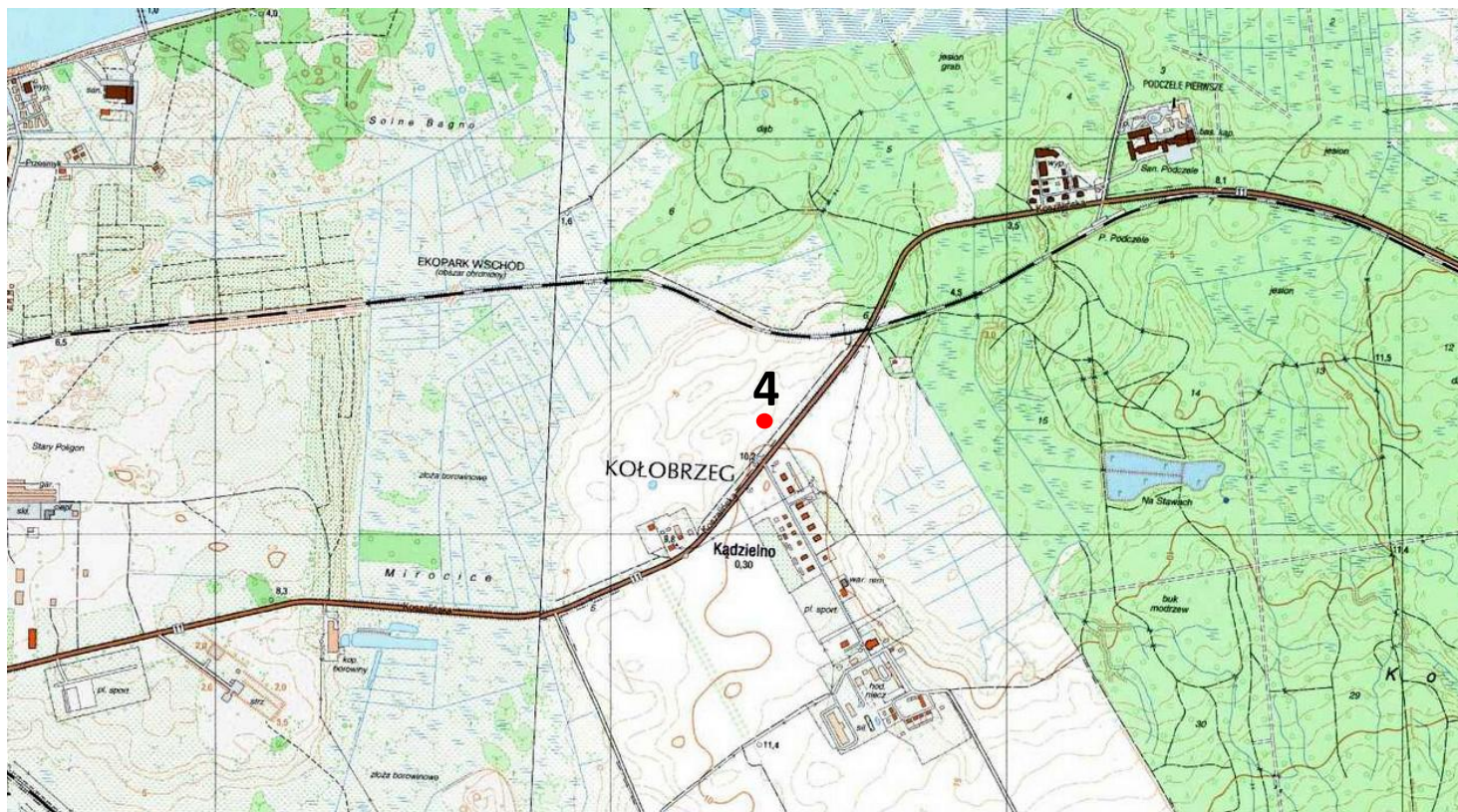
1. Nazwa

**STANOWISKO ARCHEOLOGICZNE**

2. Czas powstania

**punkt osadnictwa - średniowiecze (XV w.)  
ślad osadnictwa - nowożytność**

8. Fotografia z opisem wskazującym orientację albo mapa z zaznaczonym stanowiskiem archeologicznym



4. Adres

**AZP: 14-16**  
**Nr stanowiska w miejscowości: 31**  
**Nr stanowiska na obszarze: 4**

5. Przynależność administracyjna

województwo zachodniopomorskie

powiat kołobrzeski

gmina Miasto Kołobrzeg

6. Formy ochrony

Godło arkusza (nr i nazwa): 322.141, Kołobrzeg Wschód

Informacje dodatkowe

Materiał masowy: 4 ułamki naczyń ze średniowiecza; 11 ułamków naczyń z nowożytności.

7. Opracowanie karty (autor, data i podpis)

Jakub Danielski, 04.08.2015 r.