

GEZ

KARTA ADRESOWA ZABYTKU NIERUCHOMEGO

3. Miejscowość

KOŁOBRZEG

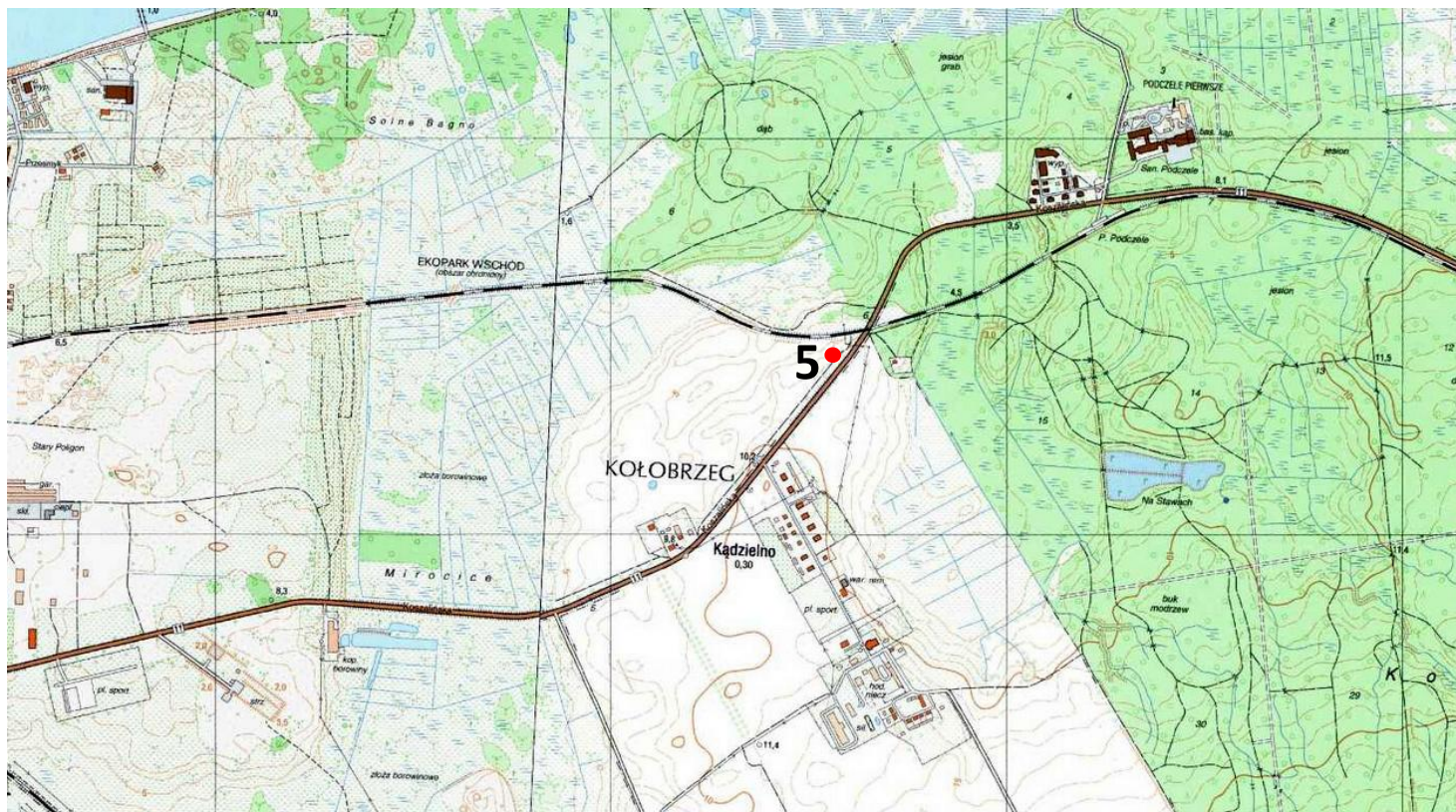
1. Nazwa

STANOWISKO ARCHEOLOGICZNE

2. Czas powstania

**punkt osadnictwa - średniowiecze (XV w.)
ślad osadnictwa - nowożytność**

8. Fotografia z opisem wskazującym orientację albo mapa z zaznaczonym stanowiskiem archeologicznym



4. Adres

AZP: 14-16
Nr stanowiska w miejscowości: 32
Nr stanowiska na obszarze: 5

5. Przynależność administracyjna

województwo zachodniopomorskie

powiat kołobrzeski

gmina Miasto Kołobrzeg

6. Formy ochrony

Godło arkusza (nr i nazwa): 322.141, Kołobrzeg Wschód

Informacje dodatkowe

Materiał masowy: 4 ułamki naczyń ze średniowiecza; 23 ułamki naczyń z nowożytności.

7. Opracowanie karty (autor, data i podpis)

Jakub Danielski, 04.08.2015 r.