

GEZ

KARTA ADRESOWA ZABYTKU NIERUCHOMEGO

3. Miejscowość

KOŁOBRZEG

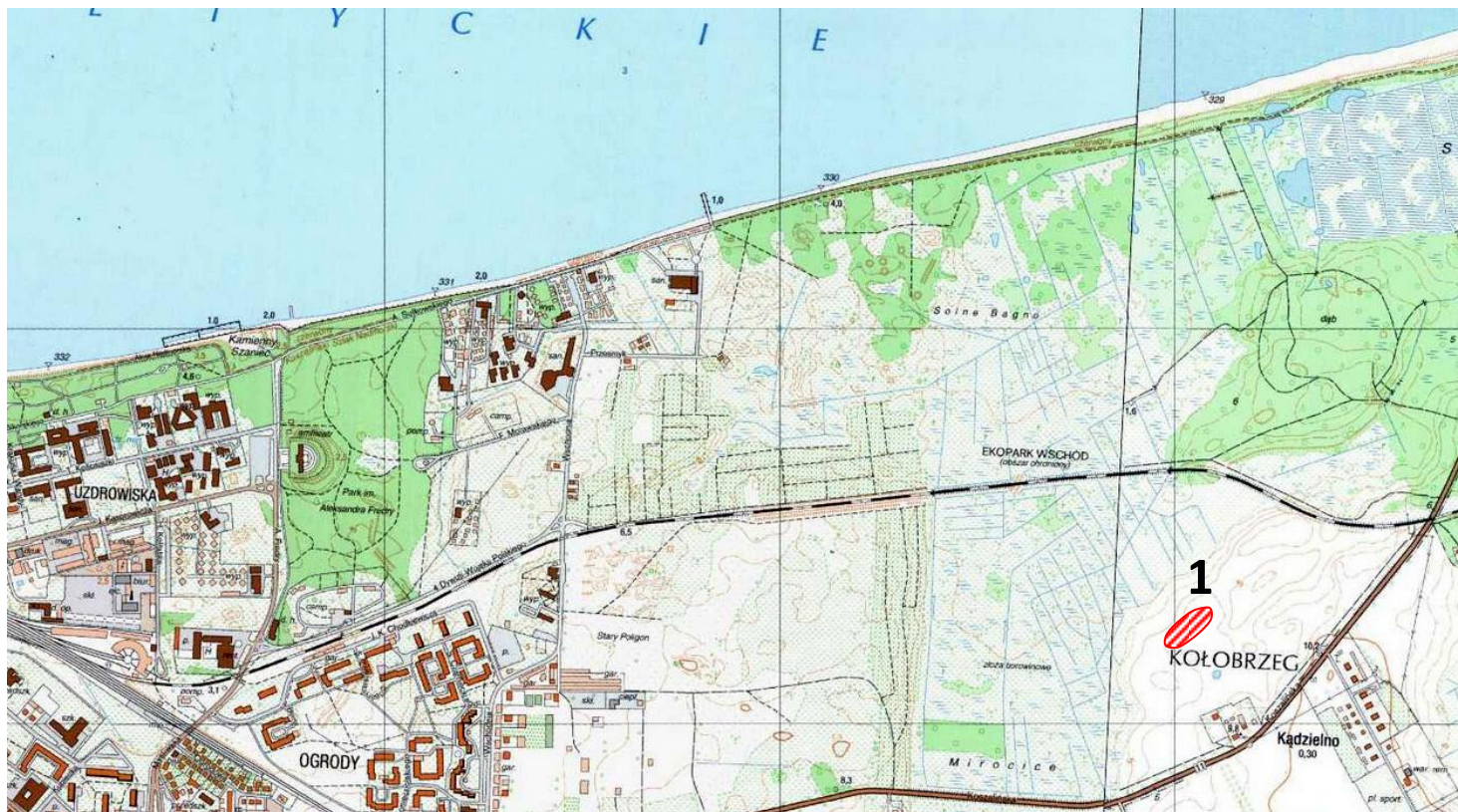
1. Nazwa

STANOWISKO ARCHEOLOGICZNE

2. Czas powstania

osada - kultura pomorska
osada - kultura oksywska
osada - średniowiecze
osada - nowożytność

8. Fotografia z opisem wskazującym orientację albo mapa z zaznaczonym stanowiskiem archeologicznym



4. Adres

AZP: **14-16**

Nr stanowiska w miejscowości: **28**

Nr stanowiska na obszarze: **1**

5. Przynależność administracyjna

województwo zachodniopomorskie

powiat kołobrzeski

gmina Miasto Kołobrzeg

6. Formy ochrony

Godło arkusza (nr i nazwa): 322.141, Kołobrzeg Wschód

Informacje dodatkowe

Materiał masowy: 30 ułamków naczyń z kultury pomorskiej; 7 ułamków naczyń z kultury oksywskiej; 16 ułamków naczyń ze średniowiecze; 21 ułamków naczyń z nowożytności.

Bardzo liczne, rozorane paleniska, ponad 50.

7. Opracowanie karty (autor, data i podpis)

Jakub Danielski, 04.08.2015 r.