

3. Miejscowość

KOŁOBRZEG

4. Adres

ul. 6 Dywizji Piechoty 96b
78-100 Kołobrzeg
dz. nr 28/3 obr. 18

5. Przynależność administracyjna

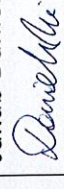
województwo zachodniopomorskie
powiat kołobrzeski
gmina Miasto Kołobrzeg

6. Formy ochrony

UCHWAŁA NR VI/73/19
RADY MIASTA KOŁOBRZEG
z dnia 19 marca 2019 r. w sprawie miejscowego planu
zagospodarowania przetrzennego
części obszaru miasta Kołobrzeg "5-Trzebiatowska"
z wyłączeniem działek o nr 10/7, 75/1, 76/24, 122/12,
122/14, 122/15, 122/16, 122/17
oraz części działek nr 10/9, 74/3 i 122/6, obręb 18

7. Opracowanie karty (autor, data i podpis)

Jakub Danielski, 04.08.2015 r.



Aktualizacja: 2023 r. **PREZYDENT MIASTA
KOŁOBRZEG**

Anna Ujeźkowska

KARTA ADRESOWA ZABYTKU NIERUCHOMEGO

GEZ

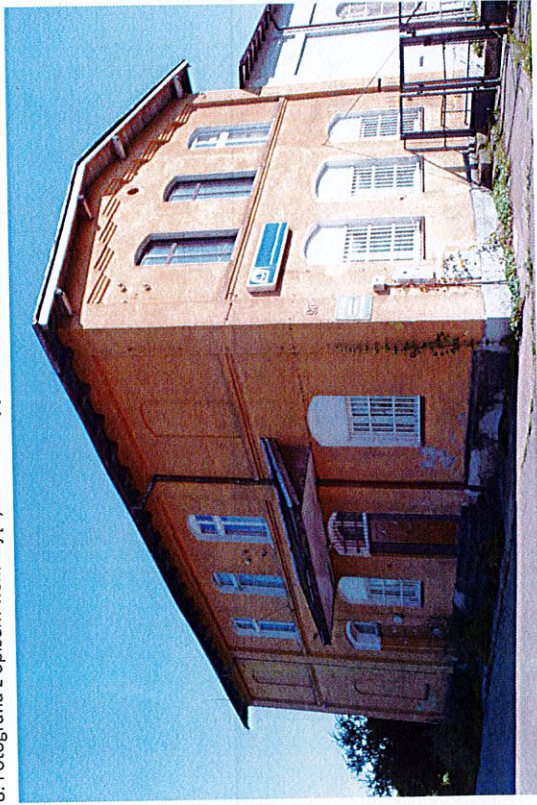
1. Nazwa

MLECZARNIA, OB. MAGAZYN I BIURA

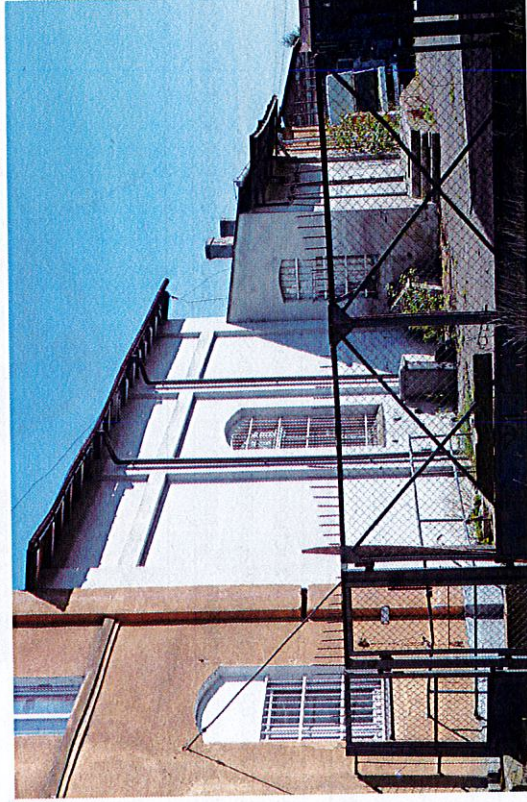
2. Czas powstania

Początek XX w.

8. Fotografia z opisem wskazującym orientację albo mapa z zaznaczonym stanowiskiem archeologicznym



Widok budynku od północno-zachodu



Widok budynku od północno-zachodu

9. Opis

Trójczłonowy budynek nakryty dwuspadowymi dachami o niewielkim kącie nachylenia połączy z okapami wysuniętymi na końcówkach krokwi. Budynek frontowy podpiwniczony, dwukondygnacyjny; od pd. zach. przylega budynek parterowy z użytkowym poddaszem i dalej - parterowy aneks. Elewacje otynkowane, ujęte podziałami ramowymi (lizeny i gzymsy), przeprute otworami okien i drzwi zamkniętymi odcinkiem łuku. W dolnej kondygnacji budynku frontowego zamurowana górna część otworów okiennych. Fasada budynku głównego pięciosiowa (okna i blendy okienne), elewacje boczne - trójosiowe. Ściany gładko otynkowane.

10. Wnioski konserwatorskie

Budynek o średnich walorach zabytkowych. Przy wymianie stolarki okiennej zachowano pierwotny kształt otworów okiennych, wprowadzając prostokątne okna - budynek frontowy, w części tylnej - okna zamknięte odcinkiem łuku. Do zachowania: bryła, kompozycja i podziały elewacyjne. Remonty w uzgodnieniu z konserwatorem zabytków. Stan techniczny budynku - dobry, tynki budynku głównego do odnowienia. Stolarka okienna wymieniona z zachowaniem kształtu otworów okiennych.

10. Lokalizacja

