

**GEZ**  
(WEZ)

## KARTA ADRESOWA ZABYTKU

3. Miejscowość

**K O Ł O B R Z E G**

1. Nazwa

**KAMIENICA**

2. Czas powstania

**1906 r.**  
(eklektyzm)

7. Fotografia z opisem wskazującym orientację albo mapa z zaznaczonym stanowiskiem archeologicznym



Elewacja frontowa - południowa



Fragment ryzalitu frontowego z datownikiem

4. Adres (ulica, nr posesji)

**Kołobrzeg**  
**ul. 1 Armii Wojska Polskiego 7**  
**p-ta 78-100**  
**nr dz. 368, obr. 12**

5. Przynależność administracyjna

województwo **zachodniopomorskie**

powiat **kołobrzeski**

gmina **Miasto Kołobrzeg**

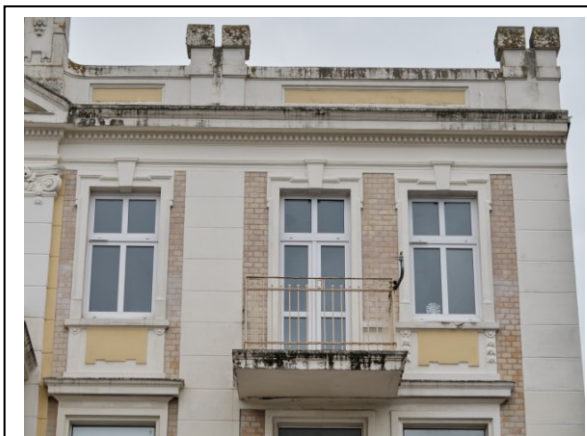
6. Formy ochrony

Inne:

**Obiekt ujęty w Gminnej Ewidencji Zabytków**  
na podstawie Zarządzenia Nr 87/14  
Prezydenta Miasta Kołobrzeg  
z dn. 21.10.2014 r.  
(aktualizacja: zarządzenie nr 101/22  
z dn. 26.08.2022 r.)



Okna na II kondygnacji



Okna na IV kondygnacji

## 8. Historia, opis i wartości

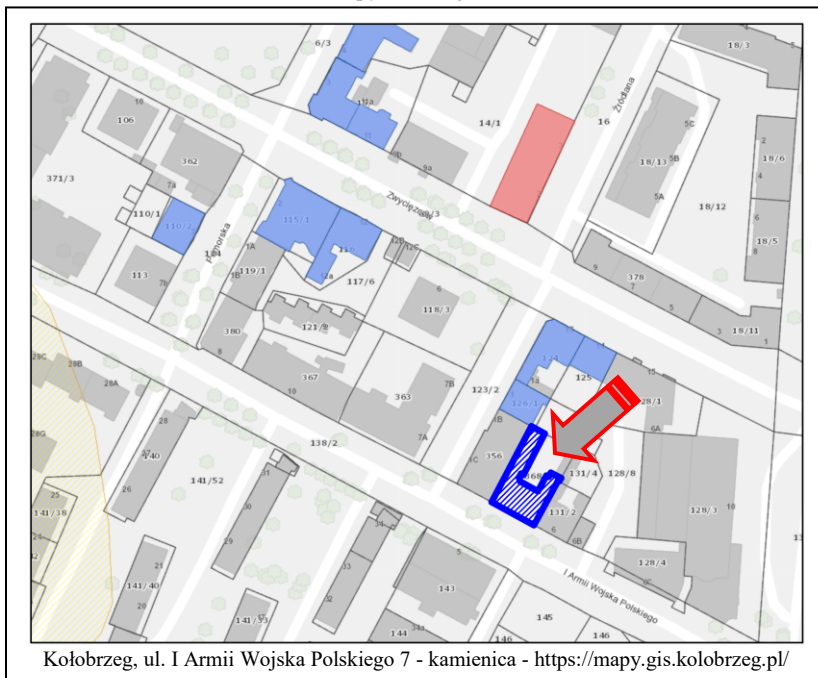
Kamienica czynszowa wzniesiona w 1906 r. (datownik w tympanonie), o bogatym wystroju architektonicznym, usytuowana przy ulicy (*niem. I Pfannschmieden*) wytyczonej ze starego miasta w kierunku portu. Budynek o funkcji mieszkalno-usługowej.

Budynek założony na planie prostokąta, czterokondygnacyjny, podpiwniczony, nakryty płaskim dachem pulpitowym, z dwiema oficynami (o zróżnicowanej skali). Ściany murowane, tynkowane (malowane), na parterze boniowane oraz z częściowo z odsłoniętym licem ceglany. Fasada 7-osiowa, akcentowana (asymetrycznie) 2-osiowym wykuszem (na wolutowych konsolach), opiętym boniowanymi lizenami z maszkaronami i zwieńczonym balkonem.

W osi wykuszu trójkątny tympanon (z głową Hermesa i datownikiem) oraz wyżej ażurowa atyka ze sterczynkami. Elewacje dzielone boniowanymi lizenami, zwieńczone kostkowym gzymsem. We wschodniej części fasady układ pojedynczych balkonów (z metalowymi, wtórnymi balustradami) na trzech kondygnacjach. Okna II kondygnacji ujęte prostymi opaskami, z tynkarskimi płycinami - poniżej oraz barwną mozaiką - powyżej. Dwa okna III kondygnacji zwieńczone fryzem roślinnym i ujęte trójkątnym gzymsem. Okna IV kondygnacji ujęte uszakowami opaskami z kłińcami, z podokiennymi płycinami. Stolarka okienna i drzwiowa współczesna, ale osadzona w pierwotnych otworach i odwzorowująca pierwotne podziały. Elewacja tylna 5-osiowa, bezstylowa.

Architektura obiektu (w typie kamienicy czynszowej), z eklektycznym wystrojem elewacji jest charakterystyczna dla budownictwa miejskiego z przełomu XIX / XX w. Obiekt o wysokich wartościach zabytkowych - jest to jedna, historyczna kamienica zachowana przy tej ulicy.

### Mapy / ikonografia



Kołobrzeg, ul. I Armii Wojska Polskiego 7 - kamienica - <https://mapy.gis.kolobrzeg.pl/>

## 9. Stan zachowania i postulaty dotyczące konserwacji

Stan zachowania – dobry.

Brak widocznych zagrożeń konstrukcyjnych.

Wnioski i zalecenia konserwatorskie:

- bezwzględnej ochronie podlega bryła obiektu, kompozycja i wystrój elewacji oraz wykrój i forma otworów okiennych i drzwiowych
- wszelkie prace remontowo-konserwatorskie (ze szczególnym uwzględnieniem fasady) winny być uzgodnione z Miejskim Konserwatorem Zabytków

*Ilustracje: K. Tymbarski*

## 10. Wykonanie karty

(autor, data i podpis)

**Biuro Dokumentacji Zabytków**

**w Szczecinie**

**Maria Witek**

**10.2024**

*faksymile podpisu*

## 11. Zatwierdzenie karty

(podpis wojewódzkiego konserwatora zabytków)\*

\* dotyczy zabytków niewpisanych do rejestru zabytków i niewłączonych do wojewódzkiej ewidencji zabytków