

GEZ
(WEZ)

KARTA ADRESOWA ZABYTKU

3. Miejscowość

K O Ł O B R Z E G

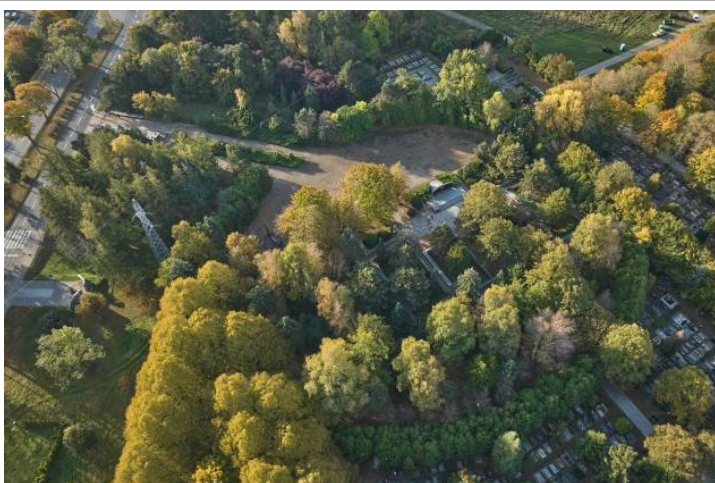
1. Nazwa

CMENTARZ WOJENNY

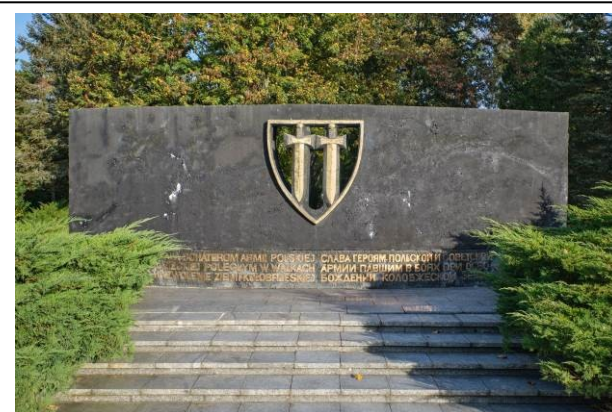
2. Czas powstania

1948 r., 1963 r., 1980 r.

7. Fotografia z opisem wskazującym orientację albo mapa z zaznaczonym stanowiskiem archeologicznym



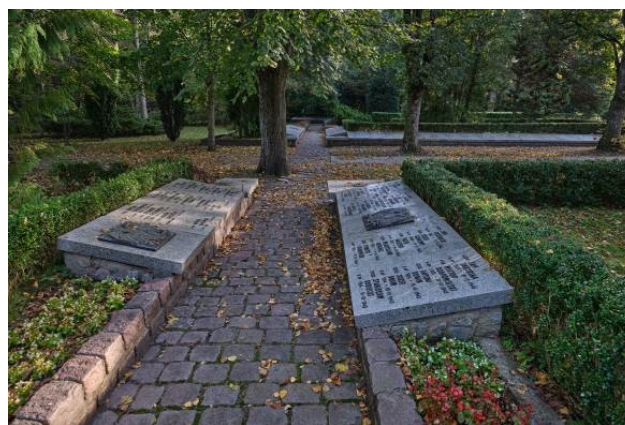
Widok ogólny z lotu ptaka, od północy



Pomnik Chwały



„Sarkofag” od wschodu



Widok na mogiły zbiorowe

4. Adres (ulica, nr posesji)

Kołobrzeg
ul. 6 Dywizji Piechoty
p-ta 78-100
nr dz. 23/1, 23/2, cz. dz. 7/1, obr. 16

5. Przynależność administracyjna

województwo **zachodniopomorskie**

powiat **kołobrzegi**

gmina **Miasto Kołobrzeg**

6. Formy ochrony

mpzp:

Uchwała nr VI/73/19 Rady Miasta Kołobrzeg
z dn. 19.03.2019 r.

Inne:

Obiekt ujęty w Gminnej Ewidencji Zabytków
na podstawie Zarządzenia Nr 87/14
Prezydenta Miasta Kołobrzeg
z dn. 21.10.2014 r.
(aktualizacja: zarządzenie nr 101/22
z dn. 26.08.2022 r.)

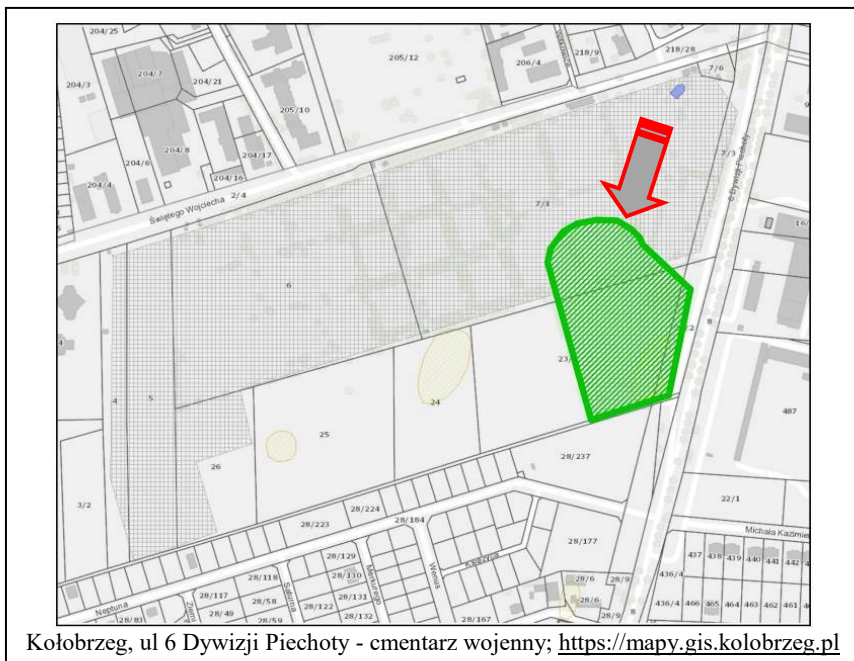
8. Historia, opis i wartości

Cmentarz Wojenny położony przy ul. 6 Dywizji Piechoty, od płn.-wsch. graniczy z cmentarzem komunalnym, z którego został wydzielony w 1980 r. Założony na planie zbliżonym do trapezu. Złożono na nim ekshumowane z terenu miasta w latach 1948-1963 ciała żołnierzy polskich i radzieckich (w Księdze Poległych 1427 nazwisk). Projektanci: Wiktor Tołkin (Pomnik Chwały, 1963), Zygmunt Wujek (1980).

Od wsch. wejścia prowadzi wyłożona kamiennymi płytami aleja. Znajduje się tu makieta z brązu i marmuru prezentująca przebieg walk o miasto w 1945 r. oraz cenotaf z płaskorzeźbami ilustrującymi dzieje oręża polskiego na Pomorzu. W części centralnej plac apelowy z ołtarzem polowym od wsch. i ulokowanym centralnie Pomnikiem Chwały (betonowa ściana z tarczą z krzyżami grunwaldzkimi), za którym 16 mogił zbiorowych i płyty granitowe z nazwiskami pochowanych (poległych żołnierzy polskich i radzieckich walczących w marcu 1945 roku - kwatery A-M, O), robotników przemysłowych (kwatery N), żołnierzy Wojska Polskiego z Armii Pomorze zmarłych z ran w Kołobrzegu w 1939 r. (kwatery P). Przy pomniku grób ppor. Emilii Gierczak. Całość otoczona zielenią wysoką po okręgu od płn.

Dokoła części głównej wydzielone kwatery: bohaterów walk o Kołobrzeg, Lenino, Monte Cassino oraz Sybiraków z pomnikiem Matki Polki, Ścianą Pamięci Polskiej Golgoty Wschodu i fragment torów kolejowych, wzdłuż których ustawione są obeliski z tablicami upamiętniającymi deportację polskiej ludności - płd.-zach. Na płn.-wsch. kwatera żołnierzy Armii Krajowej i pomnik ze znakiem Polski Walczącej.

Mapy / ikonografia



Kołobrzeg, ul 6 Dywizji Piechoty - cmentarz wojenny; <https://mapy.gis.kolobrzeg.pl>

9. Stan zachowania i postulaty dotyczące konserwacji

Stan zachowania – dobry. Zachowany układ i zieleń komponowana.

Wnioski i zalecenia konserwatorskie:

- wszelkie działania mają być zgodne z zapisami mpzp (*strefa ochrony archeologicznej, zachowanie historycznego wyglądu ze szczególnym uwzględnieniem historycznie ukształtowanych elementów*)
- wszelkie prace budowlane, konserwatorskie uzgadniać ze służbami konserwatorskimi
- na bieżąco monitorować stan i pielęgnować zieleń komponowaną
- na bieżąco poddawać remontom i pracom konserwatorskim groby, tablice i pomniki
- starać się unikać rozbudowy elementów „obocznych”, rozszerzających funkcję cmentarza wojennego do nekropolii wszelkich upamiętnień

Oprac.: A. Bartczak, K. Tymbarski

10. Wykonanie karty

(autor, data i podpis)

Biuro Dokumentacji Zabytków

w Szczecinie

Maria Witek

10.2024

faksymile podpisu

11. Zatwierdzenie karty

(podpis wojewódzkiego konserwatora zabytków)*

* dotyczy zabytków niewpisanych do rejestru zabytków i niewłączonych do wojewódzkiej ewidencji zabytków