

GEZ
(REJ)

KARTA ADRESOWA ZABYTKU

3. Miejscowość

K O Ł O B R Z E G

1. Nazwa

**WODOCIĄGOWA WIEŻA CIŚNIEŃ,
OB. BUDYNEK USŁUGOWY**

2. Czas powstania

1885 r.
(*neogotyck*)

7. Fotografia z opisem wskazującym orientację albo mapa z zaznaczonym stanowiskiem archeologicznym

4. Adres (ulica, nr posesji)

Kołobrzeg
ul. Budowlana 6
p-ta 78-100
nr dz. 206/4, obr. 12

5. Przynależność administracyjna

województwo **zachodniopomorskie**

powiat **kołobrzeski**

gmina **Miasto Kołobrzeg**

6. Formy ochrony

rejestr zabytków:

A-1575, z dn. 04.08.2016 r.
wodociągowa wieża ciśnień
(*po obrysie murów*)

Inne:

Obiekt ujęty w Gminnej Ewidencji Zabytków
na podstawie Zarządzenia Nr 87/14
Prezydenta Miasta Kołobrzeg, z dn. 21.10.2014 r.
(*aktualizacja: zarządzenie nr 101/22,*
z dn. 26.08.2022 r.)



Widok części frontowej (wschodniej) bryły



Widok ogólny bryły od południa

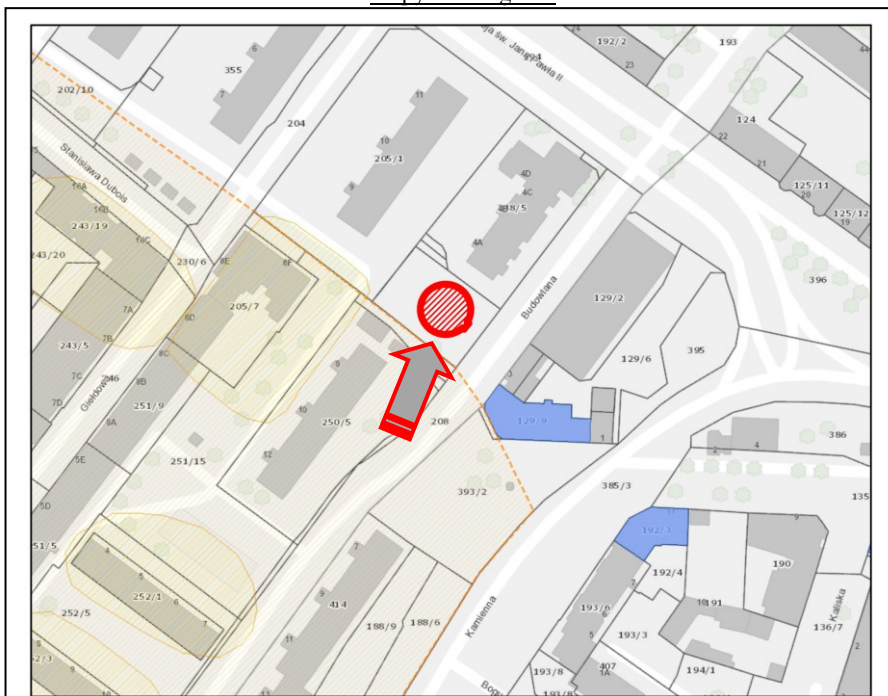
8. Historia, opis i wartości

W 1885 r. oddano do użytku wodociąg miejskie, oparte o nowoczesną sieć rur metalowych. Zastąpiły one rury drewniane, użytkowane od średniowiecza. Do pracy pompy służyła maszyna parowa i koło wodne Poncela o mocy 28 KM. Wieża ciśnień filtrowała wodę z Parsęty do zbiornika o pojemności 680 m³, a stamtąd do domów mieszkalnych. Po 1945 r. wieża ciśnień była nadal użytkowana, a sieć wodociągowa i instalacje pomp rozbudowywano i modernizowano. W I. 70. XX w. czasowo wyłączona, wróciła do eksploatacji w 1980 r. Współcześnie przyziemie wieży zaadaptowano do funkcji usługowo – handlowych.

Budowla, założona na planie koła (średnica 15,5 m), wymurowana jest z cegły ceramicznej na masywnym cokole z kamieni granitowych. Trójkondygnacyjna bryła ma formę cylindrycznej wieży zwężającej się ku górze, przechodzącej w nadwieszoną i wydzieloną gzymsem krokosztynowym partię wieńczącą (zawierającą zbiornik wodny). Przekrycie stanowi niska kopuła z blachy stalowej. Elewacje oblicowane cegłą klinkierową, dzielone są rzędami wąskich okien, zgrupowanych po dwa, o zróżnicowanych wymiarach i zamkniętych odcinkowo bądź trójkątnie. W dekoracji architektonicznej zastosowano ceramiczną kształtkę. Część wieńcząca o najbardziej ozdobnej formie kompozycyjnej: dzielona lizenami, pomiędzy którymi okna bliźnie z rozetą w oprawie ostrołukowych nisz. Główne wejście ma formę domku portalowego z narożnymi, uskokowymi przyporami.

Obiekt jest przykładem architektury przemysłowej końca XIX w, wieży wodociągowej typu kolumny dwumodułowej, o neogotyckim kostiumie stylowym elewacji, nawiązującym do średniowiecznych budowli warownych.

Mapy / ikonografia



Kołobrzeg, ul. Budowlana 6 - wieża ciśnień: <https://mapy.gis.kolobrzeg.pl/>

9. Stan zachowania i postulaty dotyczące konserwacji

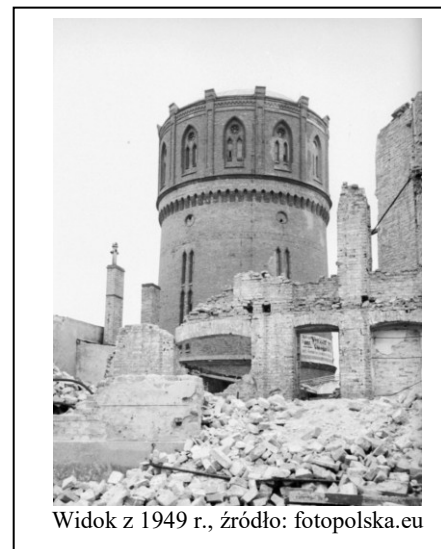
Ogólny stan zachowania – dobry; konstrukcja i mury stabilne; elewacje wymagają renowacji (miejscami widoczne naprawy spoinowania).

Wnioski i zalecenia konserwatorskie:

- wszelkie prace budowlano-konserwatorskie winny być uzgadniane z MKZ w Kołobrzegu.

Obowiązuje ochrona prawna w zakresie pełnego zachowania:

/ukształtowania bryły (w tym gabaryty wysokościowe, proporcje wysokości ścian i dachu, forma dachu)/ konstrukcji i materiału budowlanego/ ukształtowania elewacji, w tym rozmieszczenia i formy otworów okiennych, drzwiowych oraz detalu architektonicznego/ stolarki okiennej i drzwiowej, przy wymianie wymagane jest odtworzenie poprzedniej formy i zastosowanie pierwotnego rodzaju materiału/ zasadniczego układu oraz wystroju wnętrza/ bezpośredniego otoczenia obiektu zabytkowego



Widok z 1949 r., źródło: fotopolska.eu

Oprac.: K. Wójcik, K. Tymbarski

10. Wykonanie karty

(autor, data i podpis)

Biuro Dokumentacji Zabytków

w Szczecinie

Maria Witek

10.2024

faksymile podpisu

11. Zatwierdzenie karty

(podpis wojewódzkiego konserwatora zabytków)*

* dotyczy zabytków niewpisanych do rejestru zabytków i niewłączonych do wojewódzkiej ewidencji zabytków