

GEZ

KARTA ADRESOWA ZABYTKU NIERUCHOMEGO

3. Miejscowość

K O Ł O B R Z E G

1. Nazwa

**KAMIENICA Z OFICYNĄ, OB. BUDYNEK
MIESZKALNY**

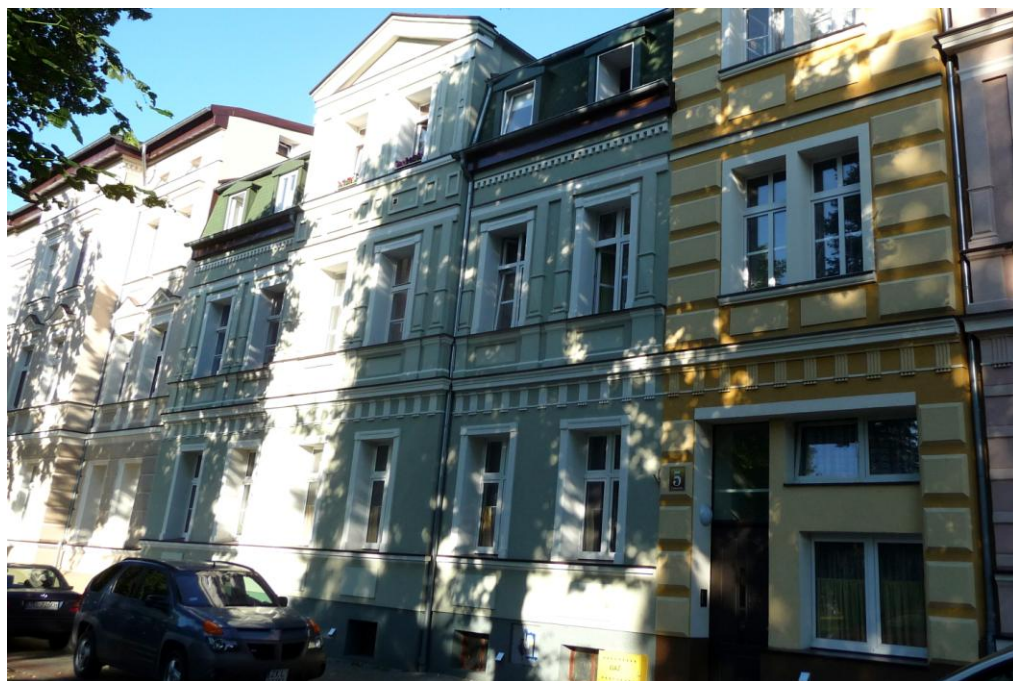
2. Czas powstania

Połowa XIX w.

8. Fotografia z opisem wskazującym orientację albo mapa z zaznaczonym stanowiskiem archeologicznym

4. Adres

ul. Pomorska 5
78-100 Kołobrzeg
dz. nr 11 obr. 12



Widok budynku od północnego-zachodu



Ryzalit, widok od
północnego-zachodu

5. Przynależność administracyjna

województwo zachodniopomorskie

powiat kołobrzeski

gmina Miasto Kołobrzeg

6. Formy ochrony

7. Opracowanie karty (autor, data i podpis)

Jakub Danielski, 04.08.2015 r.

A handwritten signature in blue ink, appearing to read "Danielski".

9. Opis

Budynek w ciągu zwartej zabudowy, w układzie kalenicowym, na rzucie prostokąta z prostokątną oficyną, prostopadłą do elewacji tylnej. Wysoko podpiwniczony, dwukondygnacyjny z kondygnacją użytkowego poddasza w dolnej kondygnacji strychu. Osie 1 - 2 od płd. oraz płytki pozorny ryzalit w osiach 5 - 6 - trójkondygnacyjne, zwieńczone trójkątnymi szczytami. Dach mansardowy z parami prostokątnych lukarn - w połaci frontowej, kryty dachówką bitumiczną. Ściany murowane, tynkowane, detal wypracowany w tynku.

Fasada ośmioosiowa, ujęta wspólnymi podziałami gzymsowymi: profilowane gzymsy parapetowe okien, gzyms kordonowy poprzedzony sztukatorskim fryzem naśladowującym tryglify i metopy, gzyms wieńczący poprzedzony gzymsiem kostkowym. Pod oknami - prostokątne płyciny. Okna prostokątne w szerokich taśmowych opaskach. Okna piętra ujęte parami lizen z wyodrębnionym cokole. Między oknami trzeciej kondygnacji ryzalitu - pary pionowych listew z wgłębными płycinami na licu, w zwieńczeniu pas gładkiego fryzu i gzyms. Szczyt konturowany gzymsiem.

Dwie płd. osie ściany wyróżnione kolorem i boniowaniem ściany; w przyziemiu drzwi wejściowe z wysokim, prostokątnym nadświetlem, obok - dwie kondygnacje różnicowanych w proporcjach okien. Na piętrach - pary okien zbliżonych w osiach.

10. Wnioski konserwatorskie

Budynek w bardzo dobrym technicznym i estetycznym, termomodernizacja, wymiana tynków, zmiana kolorystyki, stolarka okien wymieniona na PCV. Do zachowania: bryła budynku, kompozycja, podziały i dekoracje elewacji, kształt i układ otworów okiennych. Remonty pod nadzorem konserwatorskim.

10. Lokalizacja

