

**GEZ**

## KARTA ADRESOWA ZABYTKU

3. Miejscowość

**K O Ł O B R Z E G**

1. Nazwa

**KAMIENICA**

2. Czas powstania

**kon. XIX w.**  
*(neorenesans)*

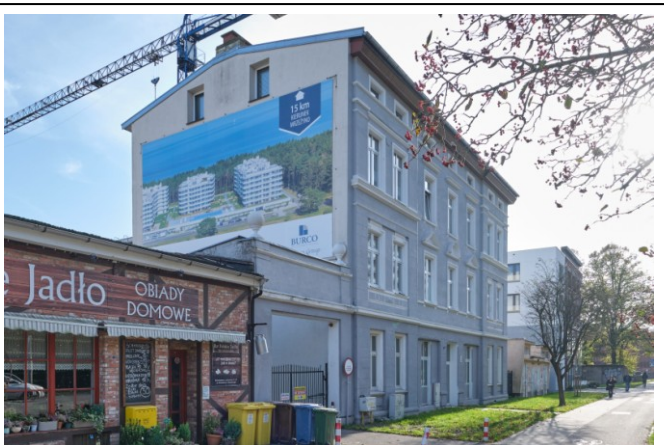
7. Fotografia z opisem wskazującym orientację albo mapa z zaznaczonym stanowiskiem archeologicznym



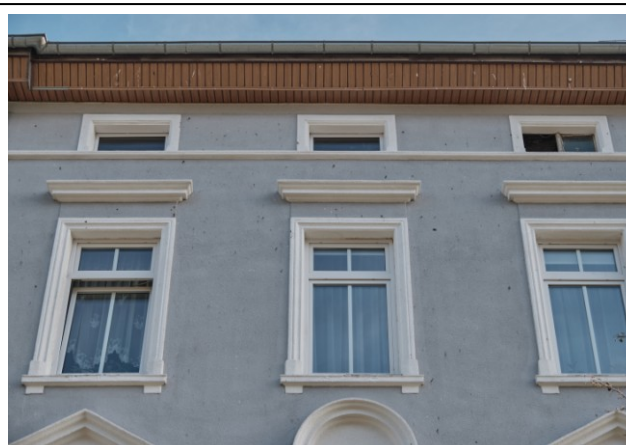
Widok ogólny bryły od strony południowo-zachodniej



Widok na fasadę od strony zachodniej



Widok ogólny bryły od strony północno-zachodniej



Fragment elewacji frontowej, detale wystroju

4. Adres (ulica, nr posesji)

**Kołobrzeg**  
**ul. Kamienna 3**  
**p-ta 78-100**  
**nr dz. 197/1, obr.13**

5. Przynależność administracyjna

województwo **zachodniopomorskie**

powiat **kołobrzeski**

gmina **Miasto Kołobrzeg**

6. Formy ochrony

***mpzp:***

**Uchwała nr XLII/559/14**  
**Rady Miasta Kołobrzeg, z dn. 30.01.2014 r.**

***Inne:***

**Obiekt ujęty w Gminnej Ewidencji Zabytków**  
na podstawie Zarządzenia Nr 87/14  
Prezydenta Miasta Kołobrzeg  
z dn. 21.10.2014 r.  
*(aktualizacja: zarządzenie nr 101/22*  
*z dn. 26.08.2022 r.)*

## 8. Historia, opis i wartości

Kamienica mieszkalna powstała w k. XIX w. (obrys działki z zaznaczoną zabudową odnotowany na planie miasta z 1906 r.), w okresie rozbudowy przestrzenno-urbanistycznej miasta, jaki nastąpił po likwidacji twierdzy (1872 r.). Pierwotnie fasadą zwrócona była w stronę placu Kamiennej Bramy (*Steinthor Platz*, ob. ul. Kamienna), od strony tylnej nieznacznie oddalona od pozostałości ziemnych i fos Bastionu Pommern i Lunety Lauenburg (ob. Park H. Dąbrowskiego). Nieprzerwanie do dziś pełni pierwotną funkcję.

Budynek wolnostojący (pierwotnie pośrodku krótkiej pierzei ulicznej) założony został na planie prostokąta z ryzalitem pośrodku elewacji tylnej. Do bocznej ściany północnej przylega murewana brama wjazdowa na posesję, zwieńczona ścianką attykową z kulami. Wymurowany został z cegły, trójkondygnacyjny o zwartej, prostej bryle z poddaszem. Przekryty niskim dachem dwuspadowym. Elewacje otynkowane, frontowa siedmioosiowa, symetryczna, zdobiona tynkarskim detalem w stylistyce neorenesansu. Dwie osie skrajne (z każdej strony) tworzą nieznaczne ryzality pozorne, o boniowanych narożach, w górnej kondygnacji przechodzących w pilastry. Parter wydzielony jest gzymsem, w części środkowej nieznacznie przemurowany. Okna prostokątne, powyżej parteru ujęte są profilowanymi opaskami. Nadproża akcentują proste gzymсы lub naczółki trójkątne i półkolisty (okno środkowe). Podoknia części bocznych dekorowane są płycinami geometrycznymi lub ujęte wspólnym gzymsem. Stolarka okien i drzwi głównych wtórna.

Architektura obiektu (w typie kamienicy czynszowej) o neorenesansowym wystroju fasady jest charakterystyczna dla budownictwa miejskiego k. XIX w. Obiekt zachował wartości kulturowe. W najbliższym otoczeniu nowoczesnych bloków mieszkalnych jest cennym zabytkiem dokumentującym istnienie historycznej zabudowy ulicy.



Kolobrzeg, ul., Kamienna 3 – kamienica: <https://mapy.gis.kolobrzeg.pl>

## 9. Stan zachowania i postulaty dotyczące konserwacji

Ogólny stan zachowania – dobry; obiekt o zachowanej historycznej bryle, podziałach i kompozycji elewacji frontowej z tynkarskim detalem. Zachowany pierwotny układ osi (środkowa część parteru przemurowana). Stolarki okien współczesne, plastikowe, o jednolitych podziałach, zgodnych z historycznymi.

Wnioski i zalecenia konserwatorskie:

- wszelkie prace budowlano-konserwatorskie winny być **uzgadniane** z MKZ w Kołobrzegu.

**Obowiązuje zachowanie:**

historycznej bryli, kompozycji i podziałów elewacji frontowej wraz z detalami wystroju architektonicznego, oryginalnych stolarek (okiennych, drzwiowych, balustrad schodów); w przypadku zniszczenia historycznej formy, przy wymianie wskazane jest odtworzenie pierwotnego kształtu i podziałów.

Oprac.: K. Wójcik, K. Tymbariski

10. Wykonanie karty  
(autor, data i podpis)

**Biuro Dokumentacji Zabytków  
w Szczecinie**  
Maria Witek  
10.2024

  
faksymile podpisu

11. Zatwierdzenie karty  
(podpis wojewódzkiego konserwatora zabytków)\*

\* dotyczy zabytków niewpisanych do rejestru zabytków i niewłączonych do wojewódzkiej ewidencji zabytków