

GEZ
(WEZ)

KARTA ADRESOWA ZABYTKU

3. Miejscowość

K O Ł O B R Z E G

1. Nazwa

**CMENTARZ WOJENNY
OB. PARK IM. STEFANA ŻEROMSKIEGO**

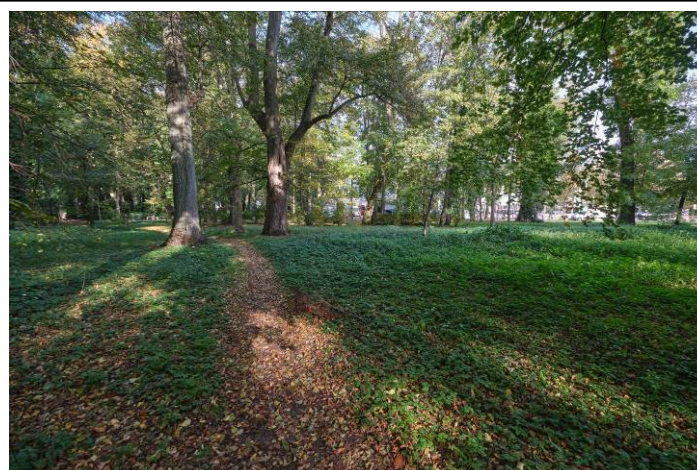
2. Czas powstania

pocz. XIX w.

7. Fotografia z opisem wskazującym orientację albo mapa z zaznaczonym stanowiskiem archeologicznym



Widok z lotu ptaka od południa



Widok wsch. części cmentarza

4. Adres (ulica, nr posesji)

**Kołobrzeg
ul. Adama Mickiewicza
p-ta 78-100
nr dz. cz. 5/10, obr. 4**

5. Przynależność administracyjna

województwo **zachodniopomorskie**

powiat **kołobrzeski**

gmina **Miasto Kołobrzeg**

6. Formy ochrony

**obiekt na obszarze wpisanym do rejestru
zabytków, A-1559, z dn. 14.12.1976 r.**

*Park im. Stefana Żeromskiego (dawnej Park
Nadmorski oraz Park przy Pomniku Zaślubin
z Morzem)*

mpzp:

**Uchwała nr XXXV505/21
Rady Miasta Kołobrzeg, z dn. 28.04.2021 r.**

Inne:

**Obiekt ujęty w Gminnej Ewidencji Zabytków
na podstawie Zarządzenia Nr 87/14
Prezydenta Miasta Kołobrzeg
z dn. 21.10.2014 r.
(aktualizacja: zarządzenie nr 101/22
z dn. 26.08.2022 r.)**

8. Historia, opis i wartości

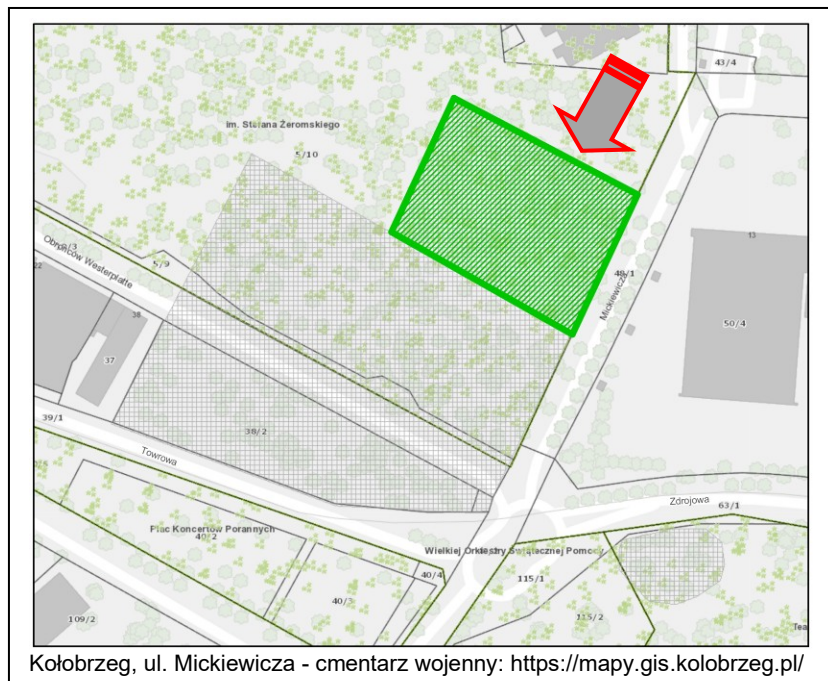
Cmentarz wojenny obrońców 1807 r. znajduje się w zach. części Parku im. Stefana Żeromskiego, zajmując obszar ograniczony od wsch. przez ul. Mickiewicza, od płd. graniczył z cywilnym cmentarzem ewangelickim, na którym pochowani byli bohaterowie obrony - Joachim Nettelbeck i Karl Wilhelm Ernst von Waldenfels.

Założony na planie zbliżonym do prostokąta o pow. ok. 0,55 ha. Pochowane na nim były osoby walczące w obronie miasta podczas oblężenia Kołobrzegu przez wojska napoleońskie w 1807 r. Cmentarz zlikwidowany po II wojnie światowej. Obecnie teren dawnego cmentarza znajduje się w całości na obszarze Parku im. S. Żeromskiego wpisanego do rejestru zabytków.

Zachowany częściowo starodrzew – lipy drobnolistne, jesiony, klony zwyczajne, dęby, cisy pospolite.

Obszar o walorach historycznych, naukowych i przyrodniczych.

Mapy / ikonografia

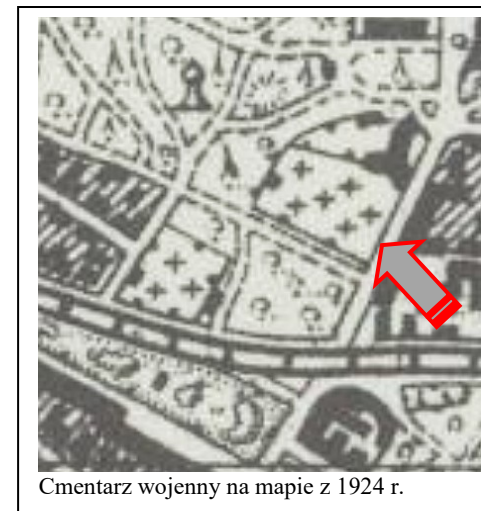
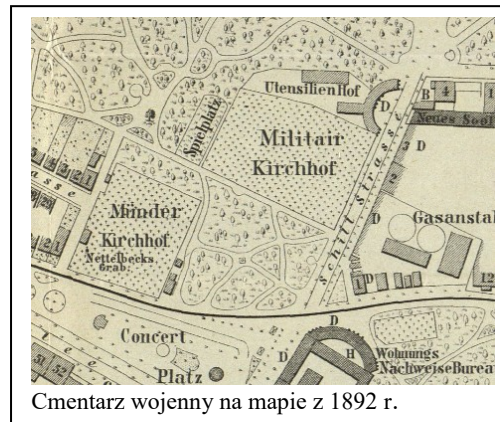


9. Stan zachowania i postulaty dotyczące konserwacji

Stan zachowania cmentarza – zły, nieczytelne granice i układ kwater, brak nagrobków; zieleni – dobry.

Wnioski i zalecenia konserwatorskie:

- wszelkie prace budowlano-konserwatorskie winny być zgodne z zapisami mpzp i uzgadniane ze służbami konserwatorskimi
- ustawić tablicę informacyjną z historią cmentarza
- monitorować stan zachowania zieleni



Oprac.: A. Bartczak, K. Tymbarski

10. Wykonanie karty
(autor, data i podpis)

**Biuro Dokumentacji Zabytków
w Szczecinie**
Maria Witek
10.2024


faksymile podpisu

11. Zatwierdzenie karty
(podpis wojewódzkiego konserwatora zabytków)*

* dotyczy zabytków niewpisanych do rejestru zabytków i niewłączonych do wojewódzkiej ewidencji zabytków