

GEZ
(WEZ)

KARTA ADRESOWA ZABYTKU

3. Miejscowość

K O Ł O B R Z E G

1. Nazwa

**PENSJONAT
OB. DOM MIESZKALNY**

2. Czas powstania

I. 80/90. XIX w.
(*historyzm*)

7. Fotografia z opisem wskazującym orientację albo mapa z zaznaczonym stanowiskiem archeologicznym



Widok ogólny bryły od strony północno-wschodniej



Widok ogólny bryły od strony północno-zachodniej



Widok elewacji frontowej, północnej



Fragment fasady, z częściowo zachowanym gzymsem

4. Adres (ulica, nr posesji)

Kołobrzeg
ul. Marii Rodziewiczówny 20
p-ta 78-100
nr dz. 71/2, obr. 4

5. Przynależność administracyjna

województwo **zachodniopomorskie**

powiat **kołobrzeski**

gmina **Miasto Kołobrzeg**

6. Formy ochrony

mpzp:

Uchwała nr XVIII/242/08
Rady Miasta Kołobrzeg, z dn. 18.02.2008 r.

Inne:

Obiekt ujęty w Gminnej Ewidencji Zabytków
na podstawie Zarządzenia Nr 87/14
Prezydenta Miasta Kołobrzeg
z dn. 21.10.2014 r.
(*aktualizacja: zarządzenie nr 101/22*
z dn. 26.08.2022 r.)

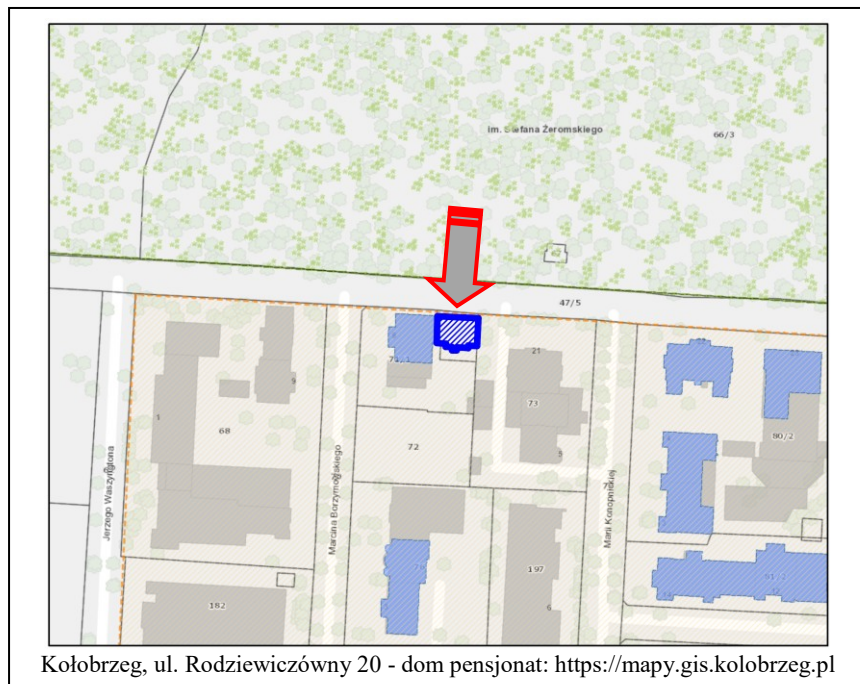
8. Historia, opis i wartości

Budynek powstał w ostatniej ćwierci XIX w. (zaznaczony na mapie z 1906 r.), w początkowym okresie rozwoju kurortu kołobrzесьkiego. Posadowiony został w reprezentacyjnej części dzielnicy nadmorskiej, przy ówczesnej *Park Strasse* (ob. ul. M. Rodziewiczówny), z fasadą zwróconą w stronę zieleni parkowej. Obecnie pełni funkcje mieszkalne.

Budynek posadowiony jest w południowej pierzei ulicy. Wymurowany został z cegły na rzucie prostokąta z nieznacznym ryzalitem elewacji tylnej. Jest budynkiem trójkondygnacyjnym, z wysokim podpiwniczeniem (suterena) i mieszkalnym poddaszem. Bryła prostopadłościenna, zwarta, została przekryta dachem dwuspadowym, o symetrycznych połaciach. Elewacje otynkowane, rozczłonkowane są prostokątnymi oknami. Fasada symetryczna ośmioosiowa (w parterze siedmioosiowa) obecnie o skromnym wystroju tynkarskim, ograniczonym do opaskowych gzymsów podokiennych i opasek obramiających otwory. Puste płaszczyzny lica sugerują pierwotną bogatszą dekorację (np. w formie płyt pod- i nadokiennych), usuniętą w okresie powojennym (?). Wejście główne umieszczone jest w środkowej osi (obecnie zamurowane). Zachowane fragmenty profilowanego gzymsu wieńczącego.

Pensjonat w typie eklektycznej kamienicy czynszowej, zachował wartości kulturowe. Stanowi integralny element założenia dawnej dzielnicy uzdrowiskowej.

Mapy / ikonografia



Kołobrzeg, ul. Rodziewiczówny 20 - dom pensjonat: <https://mapy.gis.kolobrzeg.pl>

9. Stan zachowania i postulaty dotyczące konserwacji

Ogólny stan zachowania – dobry; obiekt odnowiony (zmodernizowany), o zachowanej historycznej bryle i podziałach elewacji frontowej. Zachowany pierwotny układ osi. Stalarki okien współczesne, o jednolitych podziałach, zgodnych z historycznymi.

Uwaga: obiekt podlega ochronie prawnej zgodnie z zapisami m.p.z.p.

Wnioski i zalecenia konserwatorskie:

- wszelkie prace budowlano-konserwatorskie winny być **uzgadniane** z MKZ w Kołobrzegu. **Obowiązuje zachowanie:** historycznej bryły, kompozycji i podziałów elewacji frontowej wraz z detalami wystroju architektonicznego, oryginalnych stolarek (okiennych, drzwiowych, balustrad schodów); w przypadku zniszczenia historycznej formy, przy wymianie wskazane jest odtworzenie pierwotnego kształtu i podziałów.

Oprac.: K. Wójcik, K. Tymbarski

10. Wykonanie karty

(autor, data i podpis)

Biuro Dokumentacji Zabytków

w Szczecinie

Maria Witek

10.2024

faksymile podpisu

11. Zatwierdzenie karty

(podpis wojewódzkiego konserwatora zabytków)*

* dotyczy zabytków niewpisanych do rejestru zabytków i niewłączonych do wojewódzkiej ewidencji zabytków