

GEZ
(REJ)

KARTA ADRESOWA ZABYTKU

3. Miejscowość

K O Ł O B R Z E G

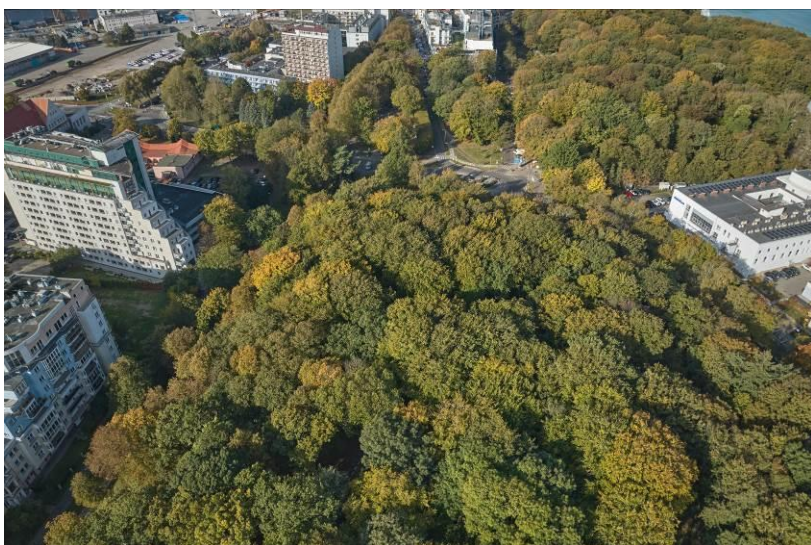
1. Nazwa

**ZESPÓŁ PARKOWO-OGRODOWY
(PARK TEATRALNY, PLAC KONCERTÓW PORANNYCH,
Z ALEJĄ LIPOWĄ, PROMENADA Z ALEJĄ KASZTANOWĄ)**

2. Czas powstania

1 poł. XIX w.

7. Fotografia z opisem wskazującym orientację albo mapa z zaznaczonym stanowiskiem archeologicznym



Widok ogólny z lotu ptaka od płd.-wsch.



Widok na bindaż grabowy



Widok na część zach. zespołu, aleja lipowa



Widok części wsch. zespołu, park linowy

4. Adres (ulica, nr posesji)

Kołobrzeg

ul. Spacerowa - Towarowa - Solna

p-ta 78-100

**nr dz. 40/2, 40/3, 40/4, 40/5, 40/6, 115/1,
115/2, 116/5, 116/6, 122 obr. 4**

5. Przynależność administracyjna

województwo **zachodniopomorskie**

powiat **kołobrzeski**

gmina **Miasto Kołobrzeg**

6. Formy ochrony

rejestr zabytków:

A-1484, decyzja z dn. 14.12.2015 r.

zespół parkowo-ogrodowy (park teatralny, plac koncertów porannych z aleją lipową, dawna promenada aleją kasztanową)

mpzp:

Uchwała nr XXXV/505/21

Rady Miasta Kołobrzeg, z dn. 28.04.2021 r.

Uchwała nr XIII/161/19

Rady Miasta Kołobrzeg, z dn. 10.09.2019 r.

Inne:

Obiekt ujęty w Gminnej Ewidencji Zabytków

na podstawie Zarządzenia Nr 87/14

Prezydenta Miasta Kołobrzeg, z dn. 21.10.2014 r.

(aktualizacja: zarządzenie nr 101/22, z dn. 26.08.2022 r.)

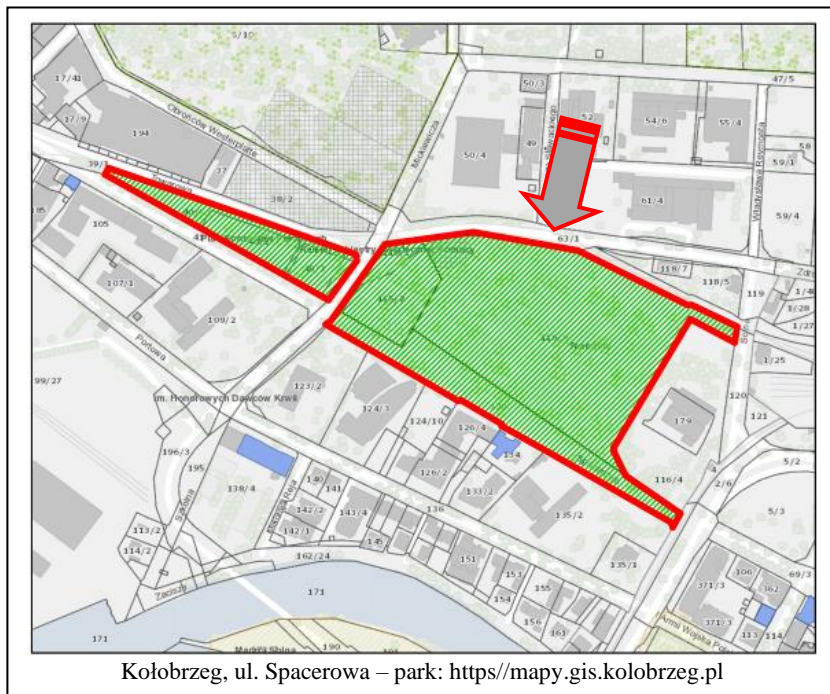
8. Historia, opis i wartości

Założenie parkowo-ogrodowe obejmująca historyczne: Park Teatralny, Plac Koncertów Porannych wraz z aleją lipową i Promenadę z aleją kasztanową (ob. część ul. Spacerowej), czytelnym granicach wyznaczonych ul. Towarową i Zdrojową od półn. oraz Spacerową od połudn., dokumentujące rozwój formy urbanistycznej miasta, gdyż łączy się z najwcześniejszymi fazami jego rozwoju.

Formy zagospodarowania założenia ewoluowały, mocno związane z powstawaniem uzdrowiska. W granicach parku także stary cmentarz żydowski. Zach. część z bieżącym grabowym przy ul. Towarowej, przy którym placik rekreacyjny, i z aleją lipową; część wsch. tworzy zwarty maszyn drzew i krzewów, z łukowato wytrasowaną ścieżką od półn. wyznaczającą granicę dawnego placu teatralnego. Przy Centrum Kultury wytyczone nowe alejki i gazonowe trawniki. Starodrzew obejmuje wiele gatunków i odmian drzew rodzimych lub dawno introdukowanych – najliczniejsze buki, dęby, kasztanowce, lipy i olsze, rzadkie gatunki reprezentują: kasztan jadalny i klon cukrowy. Cenne skupiska cisów.

Obszar cenny ze względów historycznych i przyrodniczych.

Mapy / ikonografia



9. Stan zachowania i postulaty dotyczące konserwacji

Stan zachowania – dobry; czytelne granice, zachowane cenne aleje lipowa i kasztanowców oraz bieżący grabowy.

Wnioski i zalecenia konserwatorskie:

- wszelkie prace budowlano-konserwatorskie winny być zgodne z zapisami mpzp 2019 i 2021 oraz uzgadniane ze służbami konserwatorskimi
- stały monitoring stanu zachowania zieleni komponowanej i utrzymania układu przestrzennego
- bieżące prace konserwatorskie zieleni



Kołobrzeg – ul. Spacerowa – park – bieżący przed 1920 r. (zbiory Książnicy Pomorskiej w Szczecinie)



Kołobrzeg – Spacerowa – park – Plac Koncertów Porannych, ok.1920 r.

Oprac.: A. Bartczak, K. Tymbarski

10. Wykonanie karty

(autor, data i podpis)

Biuro Dokumentacji Zabytków

w Szczecinie

Maria Witek

10.2024

11. Zatwierdzenie karty

(podpis wojewódzkiego konserwatora zabytków)*

* dotyczy zabytków niewpisanych do rejestru zabytków i niewłączonych do wojewódzkiej ewidencji zabytków