

GEZ
(WEZ)

KARTA ADRESOWA ZABYTKU

3. Miejscowość

K O Ł O B R Z E G

1. Nazwa

KAMIENICA

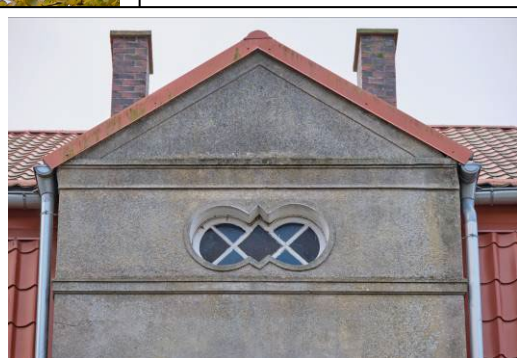
2. Czas powstania

I. 20/30. XX w.

7. Fotografia z opisem wskazującym orientację albo mapa z zaznaczonym stanowiskiem archeologicznym



Widok ogólny bryły od strony pñ.-zach.



Widok szczytu ryzalitu



Okna kondygnacji poddasza

4. Adres (ulica, nr posesji)

Kołobrzeg
ul. Zygmuntowska 30
p-ta 78-100
nr dz. 30/4, obr. 11

5. Przynależność administracyjna

województwo **zachodniopomorskie**

powiat **kołobrzeski**

gmina **Miasto Kołobrzeg**

6. Formy ochrony

mpzp:

Uchwała nr VI/73/19
Rady Miasta Kołobrzeg, z dn. 19.03.2019 r.

Inne:

Obiekt ujęty w Gminnej Ewidencji Zabytków
na podstawie Zarządzenia Nr 87/14
Prezydenta Miasta Kołobrzeg
z dn. 21.10.2014 r.
(aktualizacja: zarządzenie nr 101/22
z dn. 26.08.2022 r.)

8. Historia, opis i wartości

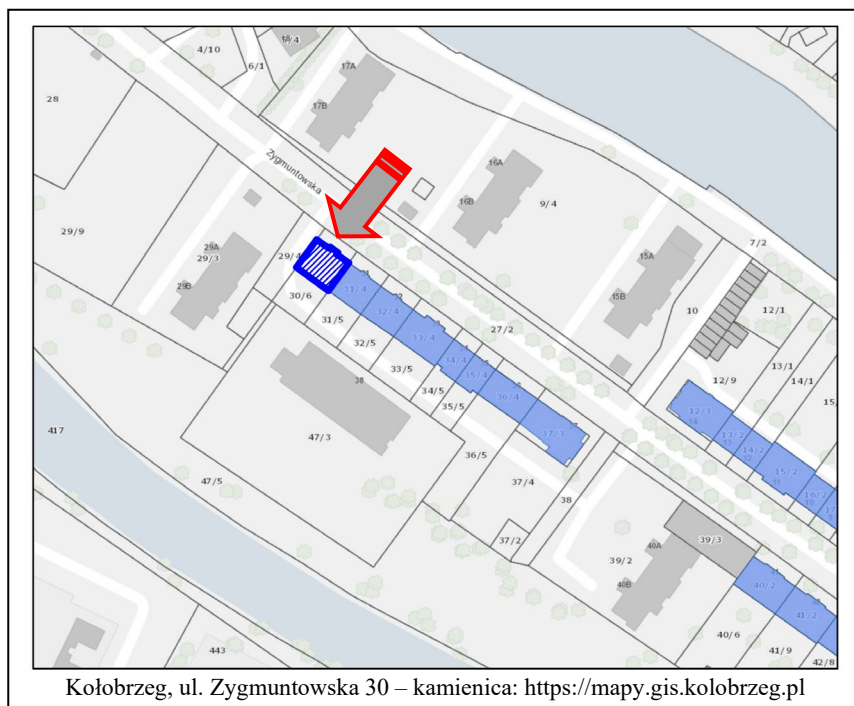
Kamienica w ciągu zabudowy zwartej, oddana do użytku w końcu lat 20. XX w., wraz z innymi budynkami ówczesnego *Haberlingplatz*. Usytuowany po płd. stronie ul. Zygmunto-wskiej, nieopodal prawego brzegu Kanału Drzewnego. Pierwotni właściciele i budowni-czowie nieznani. Nieprzerwanie pełni funkcję mieszkalną.

Budynek wzniesiony na planie prostokąta, dwukondygnacyjny, podpiwniczony, z podda-
szem mieszkalnym, z ogrodzonym przedogródkiem. Ściany murowane z cegły, tynkowa-
ne, dach kryty dachówką ceramiczną. Elewacja frontowa zakomponowana symetrycznie,
artykułowana detalem tynkarskim podkreślanym barwnie, 5-osiowa, z centralnym płaskim
ryzalitem z trójkątnym szczytem, w którym okienko o kształcie utworzonym z nachodzą-
cych częściowo na siebie tond, przekrytym dwuspadowym dachem.

Dach dwuspadowy, łamany, dzielony prostokątnymi 2-osiowymi wystawkami. W dolnej
kondygnacji ryzalit szeroki otwór drzwiowy w profilowanych opaskach zamkniętych ar-
chitravem. Ryzalit kryjący klatkę schodową ma okna na wysokości półpięter. Okna kor-
pusu ujęte prostymi opaskami wstęgowymi, łączone wspólnymi gzymsami okapowymi.
Krawędzie ścian korpusu ujęte boniowanymi lizenami.

Obiekt stanowiący element historycznej zabudowy, o wartościach historycznych i architekto-
nicznych.

Mapy / ikonografia



Kołobrzeg, ul. Zygmunto-wska 30 – kamienica: <https://mapy.gis.kolobrzeg.pl>

9. Stan zachowania i postulaty dotyczące konserwacji

Stan zachowania – dobry. Zachowany układ fasady, stolarka w części z zachowaniem pierwotnych podziałów.

Wnioski i zalecenia konserwatorskie:

- teren w granicach strefy „E” ochrony konserwatorskiej ekspozycji historycznych zespo-
łów lub ich dominant, mającej na celu ochronę ekspozycji krajobrazu kulturowego obej-
mującą sylwetę starego miasta i portu
- wszelkie prace budowlane wpływające na bryłę, układ, podziały i zdobienia elewacji
obiektu muszą być zgodne z mpzp i uzgadniane ze służbami konserwatorskimi
- dążyć do przywrócenia stolarki okiennej z pierwotnymi podziałami i remontu elewacji
- dążyć do ujednoczenia zagospodarowania przedogródków w całej pierzei



Kamienica nr 30 - widok z 1987 r.
(fot. P. Trojanowski, archiwum NID w Warszawie)

Oprac.: A. Bartczak, K. Tymbarski

10. Wykonanie karty

(autor, data i podpis)

Biuro Dokumentacji Zabytków

w Szczecinie

Maria Witek

10.2024

11. Zatwierdzenie karty

(podpis wojewódzkiego konserwatora zabytków)*

* dotyczy zabytków niewpisanych do rejestru zabytków
i niewłączonych do wojewódzkiej ewidencji zabytków