

**GEZ**

## KARTA ADRESOWA ZABYTKU

3. Miejscowość

**K O Ł O B R Z E G**

1. Nazwa

**BUDYNEK KOSZAROWY  
OB. BUDYNEK MIESZKALNY**

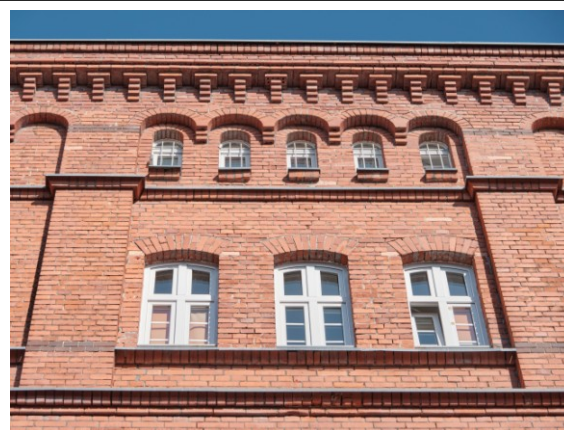
2. Czas powstania

**1900 r.**  
(*eklektyzm*)

7. Fotografia z opisem wskazującym orientację albo mapa z zaznaczonym stanowiskiem archeologicznym



Widok ogólny od płd.-wschodu



Górne kondygnacje ryzalitu południowego



Elewacja zachodnia



Okna i gzymsy koronujące

4. Adres (ulica, nr posesji)

**Kołobrzeg**  
**ul. ppor. Edmunda Łopuskiego 54 A-B**  
**p-ta 78-100**  
**nr dz. 175/38, obr.11**

5. Przynależność administracyjna

województwo **zachodniopomorskie**

powiat **kołobrzeski**

gmina **Miasto Kołobrzeg**

6. Formy ochrony

***mpzp:***

**Uchwała nr VI/73/19**  
**Rady Miasta Kołobrzeg, z dn. 19.03.2019 r.**

***Inne:***

**Obiekt ujęty w Gminnej Ewidencji Zabytków**  
na podstawie Zarządzenia Nr 87/14  
Prezydenta Miasta Kołobrzeg  
z dn. 21.10.2014 r.  
(aktualizacja: zarządzenie nr 101/22  
z dn. 26.08.2022 r.)

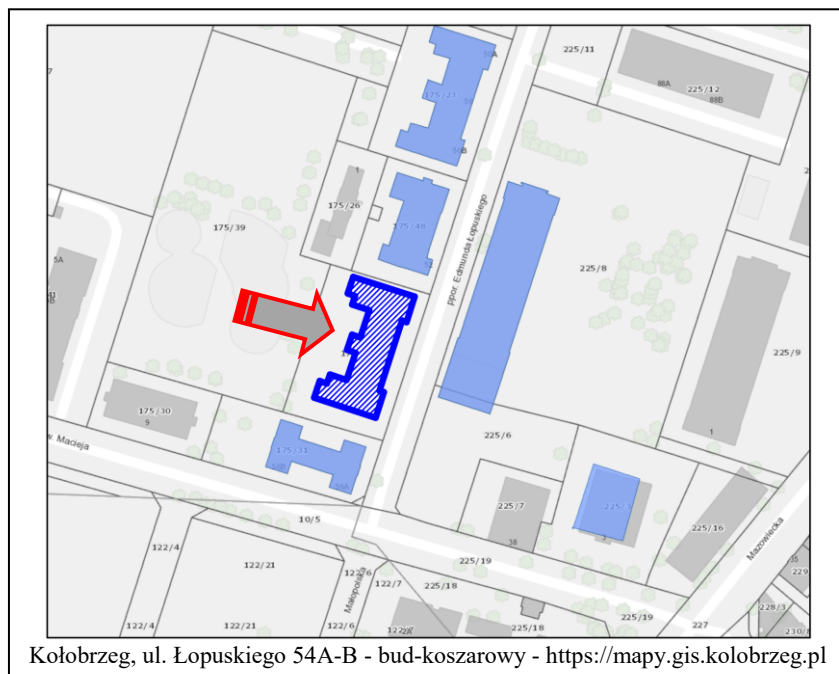
## 8. Historia, opis i wartości

Budynek wzniesiony w 1900 r. (odnotowany na mapie z 1902 r.), wchodził w skład zespołu budynków koszar piechoty (*54 Infanterie Regiment v.d. Goltz – 7 Pommersches*), przy *Litty Strasse*. Obiekt pełnił funkcję mieszkalną dla kompanii piechoty, później piechoty górskiej oraz grenadierów. Obecnie wielorodzinny dom mieszkalny.

Budynek wolnostojący, o monumentalnej bryle, założony na planie wydłużonego prostokąta (opięty ryzalitami), 4-kondygnacyjny (z piątką kondygnacją w ryzalitach), podpiwniczony (na wysokim cokole), nakryty płaskimi dachami dwu i jednospadowymi. Ściany murowane z cegły ceramicznej, nietynkowane i starannie spoinowane (ściany cokołu tynkowane na gładko). Elewacje o regularnych podziałach osiowych, z przyszczytowymi ryzalitami, dzielone w górnych kondygnacjach lizenami, profilowanymi gzymsami międzykondygnacyjnymi i parapetowymi oraz zwieńczone gzymsem schodkowym. Elewacja wschodnia 9-osiowa, lustrzanie symetryczna, z 2-osiowymi ryzalitami bocznymi. Elewacja zachodnia 12/14-osiowa, ze zstopniowanymi ryzalitami bocznymi (z wejściami) i ryzalitem środkowym. Elewacje szczytowe 4/7-osiowe, symetryczne, akcentowane w górnych kondygnacjach fryzem arkadowym. Otwory okienne o zróżnicowanych kształtach, zwieńczone odcinkowymi nadprożami. Stolarka okienna współczesna (PCV), osadzona w pierwotnych otworach i odwzorowująca historyczne (krzyżowe) podziały.

Budynek o wartościach zabytkowych, zachował w całości pierwotną bryłę, kompozycję elewacji z elementami detalu oraz ceglany licami ścian. Obiekt stanowi integralny element zabytkowego zespołu zabudowy powojkowej.

### Mapy / ikonografia



Kołobrzeg, ul. Łopuskiego 54A-B - bud-koszarowy - <https://mapy.gis.kolobrzeg.pl>

## 9. Stan zachowania i postulaty dotyczące konserwacji

Stan zachowania – bardzo dobry. Budynek po remoncie i adaptacji do nowej funkcji mieszkalnej.

Wnioski i zalecenia konserwatorskie:

- ochronie podlega bryła obiektu, kompozycja elewacji, elementy detalu oraz rodzaj i proporcje otworów okiennych; zgodnie z zapisami mpzp z 2019 r.
- wszelkie prace remontowo-konserwatorskie winny być uzgodnione z Miejskim Konserwatorem Zabytków
- w obrębie dawnego zespołu koszarowego należy ustawić tablicę informacyjną o historii tego miejsca



Ilustracje: K. Tymbariski

## 10. Wykonanie karty

(autor, data i podpis)

**Biuro Dokumentacji Zabytków**

**w Szczecinie**

**Maria Witek**

**11.2024**

faksymile podpisu

## 11. Zatwierdzenie karty

(podpis wojewódzkiego konserwatora zabytków)\*

\* dotyczy zabytków niewpisanych do rejestru zabytków i niewłączonych do wojewódzkiej ewidencji zabytków