

**GEZ**  
(ARCH)

## KARTA ADRESOWA ZABYTKU

3. Miejscowość

**K O Ł O B R Z E G**

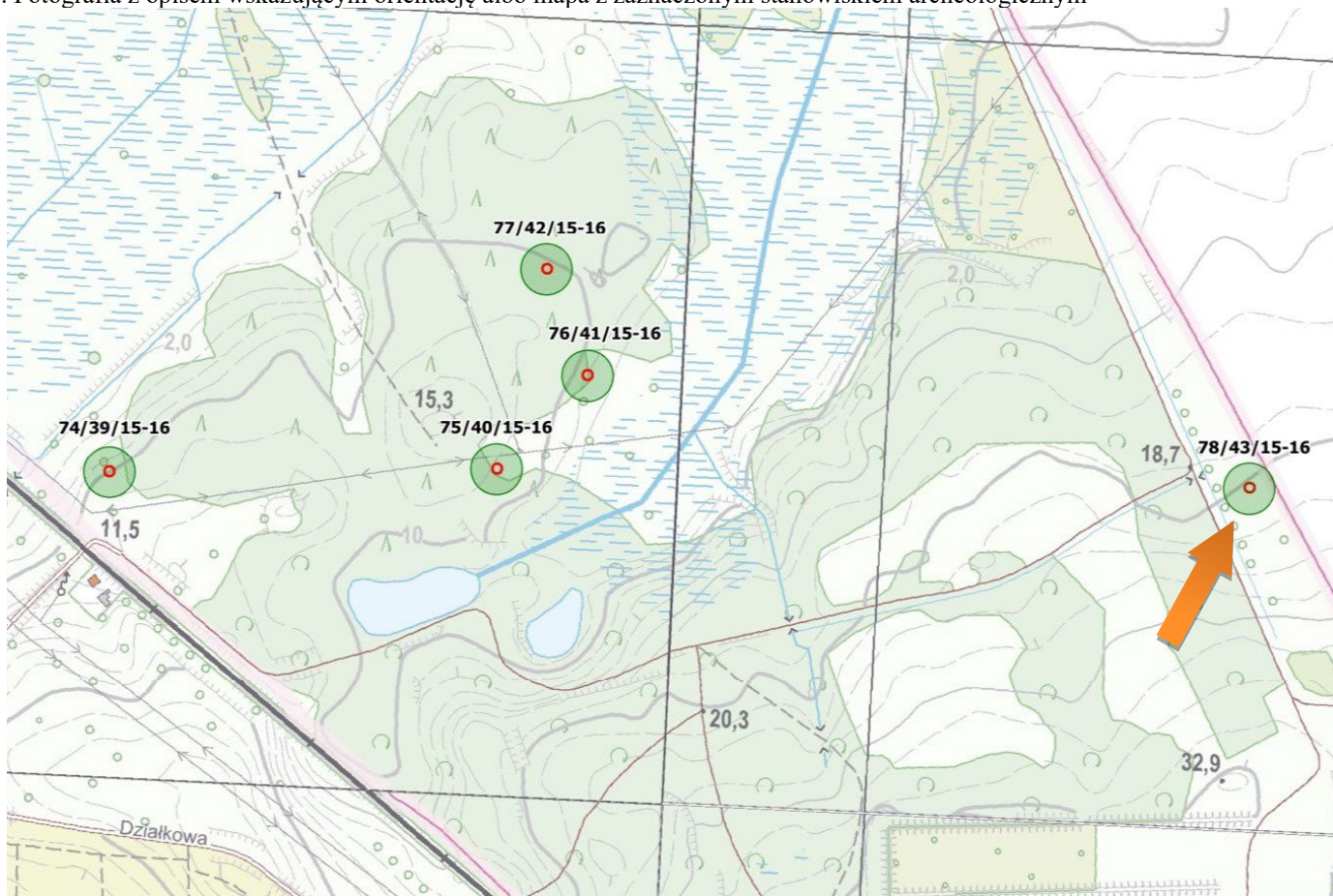
1. Nazwa

**STANOWISKO  
ARCHEOLOGICZNE**

2. Czas powstania (datowanie – jednostka osadnicza)

**Późne średniowiecze – Ślad osadnictwa**

7. Fotografia z opisem wskazującym orientację albo mapa z zaznaczonym stanowiskiem archeologicznym



4. Adres / nr stanowiska archeologicznego wg systemu AZP (Nazwa, nr w miejscowości, nr arkusza AZP/ nr na arkuszu)

**Kołobrzeg stan. 78**

**(AZP 15-16/43)**

**nr dz. 4/7, obr. 20**

5. Przynależność administracyjna

województwo **zachodniopomorskie**

powiat **kołobrzeski**

gmina **Miasto Kołobrzeg**

6. Formy ochrony

**Obiekt ujęty w Gminnej Ewidencji Zabytków**  
na podstawie Zarządzenia Nr 87/14  
Prezydenta Miasta Kołobrzeg  
z dn. 21.10.2014 r.  
(aktualizacja: zarządzenie nr 101/22 z dn. 26.08.2022 r.)

Lokalizacja stanowiska na podstawie karty KESA:

Kolor czerwony – obszar stanowiska

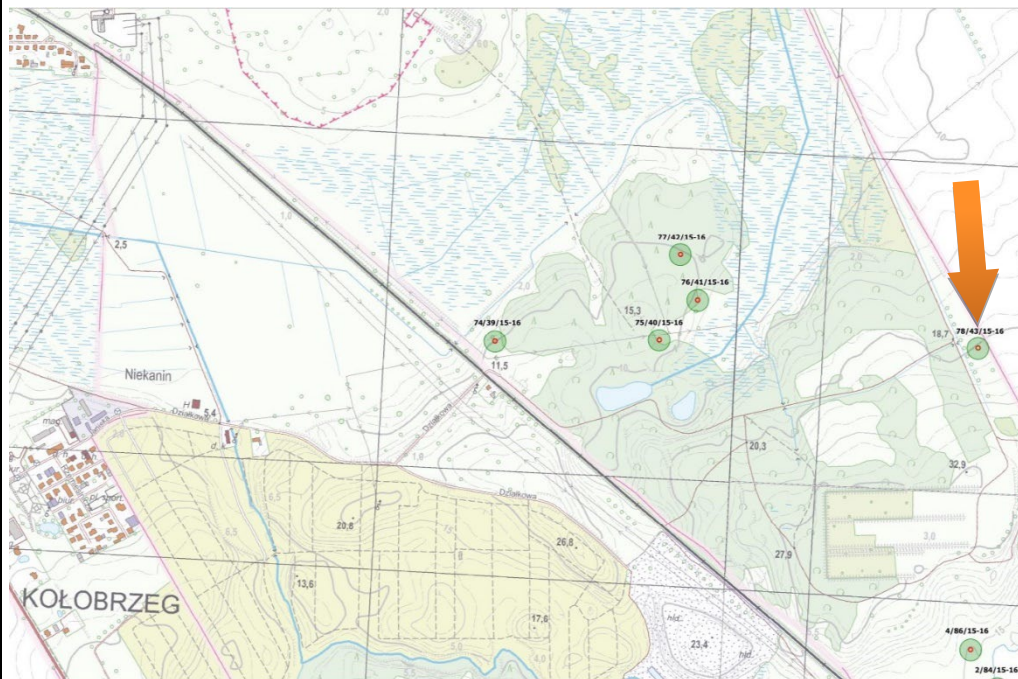
Kolor zielony – strefa ochrony stanowiska

## 8. Historia, opis i wartości

Stanowisko odkryte podczas badań powierzchniowych przeprowadzonych w ramach projektu „Archeologiczne Zdjęcie Polski” w roku 1990.

Dokumentacja i literatura

Brzostowicz M., karta ewidencji stanowiska archeologicznego, arkusz AZP 15-16/43/78, 1990.

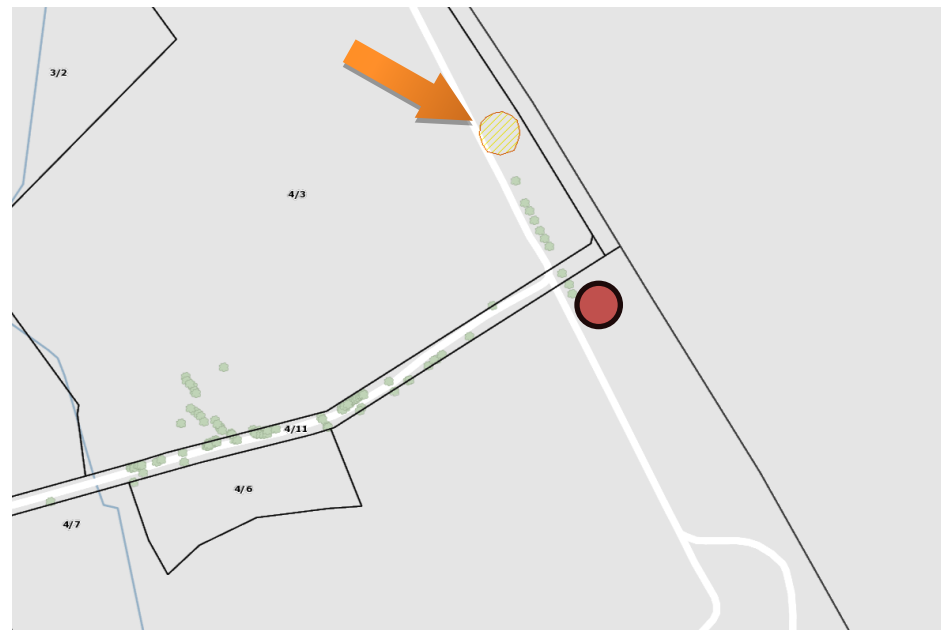


Obszar stanowiska przedstawiony w szerszym kontekście

## 9. Stan zachowania i postulaty dotyczące konserwacji

Stanowisko nie posiada własnej formy terenowej.

Ochrona polega na ograniczeniu ingerencji w grunt. Prowadzenie wszelkich prac związanych z ingerencją w grunt, w tym robót budowlanych wymaga uzyskania pozwolenia od wojewódzkiego konserwatora zabytków. W przypadku prowadzenia robót ziemnych, związanych z inwestycjami, należy przeprowadzić archeologiczne badania terenowe w niezbędnym zakresie, który zgodnie z art. 31 ustawy z dnia 23.07.2003 r. określi na wniosek inwestora wojewódzki konserwator zabytków.



Obszar stanowiska na mapie – <https://mapy.gis.kolobrzeg.pl>  
Kolor czerwony – lokalizacja stanowiska według KESA

Oprac.: M. Żukowska-Bosy

10. Wykonanie karty  
(autor, data i podpis)

**Biuro Dokumentacji Zabytków  
w Szczecinie**  
Maria Witek  
10.2024

11. Zatwierdzenie karty  
(podpis wojewódzkiego konserwatora zabytków)\*

\* dotyczy zabytków niewpisanych do rejestru zabytków  
i niewłączonych do wojewódzkiej ewidencji zabytków