

GEZ

# KARTA ADRESOWA ZABYTKU NIERUCHOMEGO

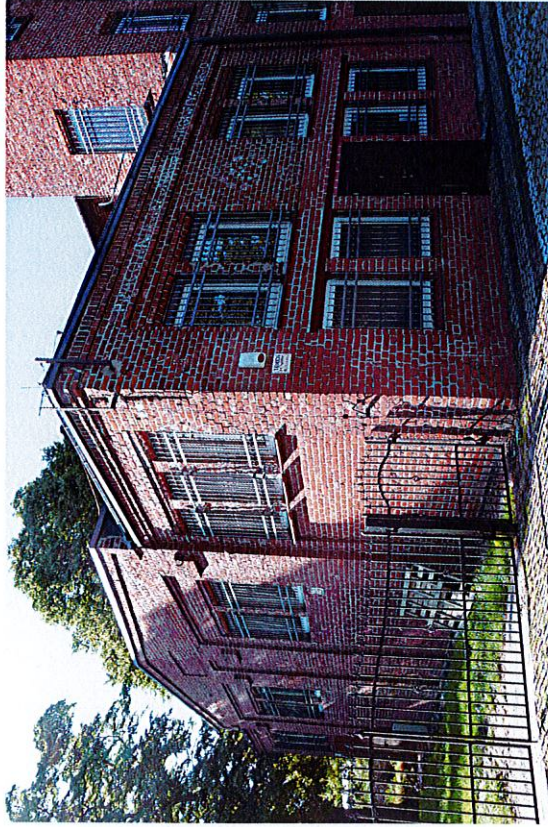
1. Nazwa

MAGAZYN-KOTŁOWNIA, OB. USŁUGOWY

2. Czas powstania

Lata 20-te XX w.

8. Fotografia z opisem wskazującym orientację albo mapa z zaznaczonym stanowiskiem archeologicznym



Widok budynku od południowo-wschodu



3. Miejscowość

# KOŁOBRZEG

4. Adres

ul. Basztowa 1a  
78-100 Kołobrzeg  
dz. nr 330 obr. 11

5. Przynależność administracyjna

województwo zachodniopomorskie  
powiat kołobrzeski  
gmina Miasto Kołobrzeg

6. Formy ochrony

UCHWAŁA NR LXIII/949/23 RADY MIASTA KOŁOBRZEG  
z dnia 21 czerwca 2023 r.  
w sprawie zmiany miejscowego planu  
zagospodarowania przestrzennego części obszaru  
miasta Kołobrzeg "5-Trzebiatowska"  
z wyłączeniem działek o nr 10/7, 75/1, 76/24, 122/12,  
122/14, 122/15, 122/16, 122/17  
oraz części działek nr 10/9, 74/3 i 122/6, obręb 18, dla  
terenu położonego przy ul. Basztowej

7. Opracowanie karty (autor, data i podpis)

Jakub Danielski, 04.08.2015 r.

Aktualizacja: 2023 r.

PREZYDENT MIASTA  
KOŁOBRZEG

Anny Mieczkowska

### Widok budynku od południowego-wschodu

9. Opis

Budynek od pld. przylega do budynku klubu muzycznego. Dwukondygnacyjny, na rzucie prostokąta, z czterokondygnacyjną wieżą na rzucie kwadratu, nakrytą namiotowo dostawioną w ptn. - wsch. narożu. Elewacje ceglane, rozczłonkowane prostokątnymi blendami i prostokątnymi otworami okien i drzwi., w zwieńczeniu - profilowany gzyms.

Elewacja wsch. dziesięcioosiowa, z czteroosiowym ryzalitem pozornym, zwieńczonym trójkątnym szczytem nakrytym trójspadowo powyżej gzymsu dachu głównego. Elewacja rozczłonkowana blendami z otworami okiennymi w części górnej: po trzy w bocznych partiach ściany, po dwa - w ryzalicy. W pięcioosiowej elewacji wsch. dwie kondygnacje prostokątnych okien zestawionych parami i prostokątne drzwi w przyziemiu. Elewacja zach. trójosiowa. Ceglane ściany wieży - jednoosiowe.

10. Wnioski konserwatorskie

Budynek o wartościach zabytkowych. Do zachowania: bryła, podziały elewacji, kształt otworów. Remonty uzgadniać z Konserwatorem Zabytków. Stan techniczny dobry, wymieniona stolarka okienna.

10. Lokalizacja

