

GEZ

## KARTA ADRESOWA ZABYTKU NIERUCHOMEGO

3. Miejscowość

# KOŁOBRZEG

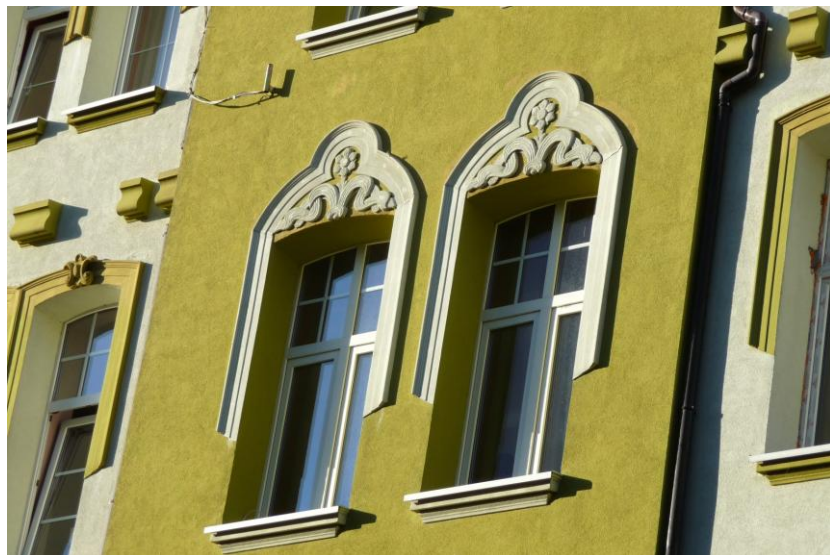
1. Nazwa

**KAMIENICA, OB. BUDYNEK MIESZKALNY**

2. Czas powstania

**Okolo 1920 r.**

8. Fotografia z opisem wskazującym orientację albo mapa z zaznaczonym stanowiskiem archeologicznym



Otwory okienne w elewacji frontowej



Widok budynku od południowego-zachodu

4. Adres

ul. Walki Młodych 28  
78-100 Kołobrzeg  
dz. nr 187/15 obr. 12

5. Przynależność administracyjna

województwo zachodniopomorskie

powiat kołobrzeski

gmina Miasto Kołobrzeg

6. Formy ochrony

7. Opracowanie karty (autor, data i podpis)

Jakub Danielski, 04.08.2015 r.

#### 9. Opis

Budynek w ciągu zabudowy ulicznej, na rzucie prostokąta, czterokondygnacyjny z pięciokondygnacyjnym ryzalitem w 5-6 osi od wsch., nakryty płaskim dachem z mansardową połącią frontową; frontowa połać dachu rozczłonkowana pięcioma lukarnami pod dwuspadowymi daszkami i górną kondygnacją ryzalitu nakrytą dachem namiotowym. Ściany murowane, tynkowane, detal wypracowany w tynku, dach kryty papą, połać frontowa - ceramiczną zakładówką; okna prostokątne i zamknięte łukiem odcinkowym, szczyty lukarn - dekowane.

Elewacja frontowa ujęta gzymsem kordonowym parteru i gzymsem wieńczącym. Parter przepruty prostokątnymi i arkadowymi witrynami sklepów, w taśmowych opaskach. Okna pięter od góry do ½ wysokości ramowane profilowanymi opaskami, zróżnicowanymi w kondygnacjach. Okna 1 piętra prostokątne, opaski z trójkątnym „czubkiem” w zwieńczeniu. Okna 2 piętra zamknięte łukiem odcinkowym, w zwieńczeniu opasek motyw antytetycznie ułożonych liści akantu spiętych kaboszonem; nad oknami ryzalitu - opaska w formie rybiego pęcherza z podłuczem dekorowanym kwiatową rozetą i ornamentem wstęgowym. Okna 3 piętra zamknięte łukiem odcinkowym powtórzonym kształcie opaski; w osi ptn. - biforium z okien wspólnie tworzących zamknięcie w łuk odcinkowy. Okna ryzalitu prostokątne z opaską w kształcie draperii podwieszanej w 2 miejscach. Nad oknami 2 piętra ściany i trzeciego piętra ryzalitu - rząd wolutowych konsolk. Okna piątej kondygnacji ryzalitu - arkadowe; na wysokości śłemienia - gzymś.

#### 10. Wnioski konserwatorskie

Budynek w bardzo dobrym stanie technicznym i estetycznym, po remoncie: termomodernizacja, wymiana stolarki okiennej na PCV z zachowaniem pierwotnych podziałów, generalny remont wystroju elewacji, zmiana kolorystyki. Do zachowania: bryła budynku, układ i dekoracje elewacji, kształt i podziały okien oraz elementy dekoracyjne. Remonty w uzgodnieniu z Konserwatorem Zabytków.

#### 10. Lokalizacja

