

GEZ

KARTA ADRESOWA ZABYTKU NIERUCHOMEGO

3. Miejscowość

K O Ł O B R Z E G

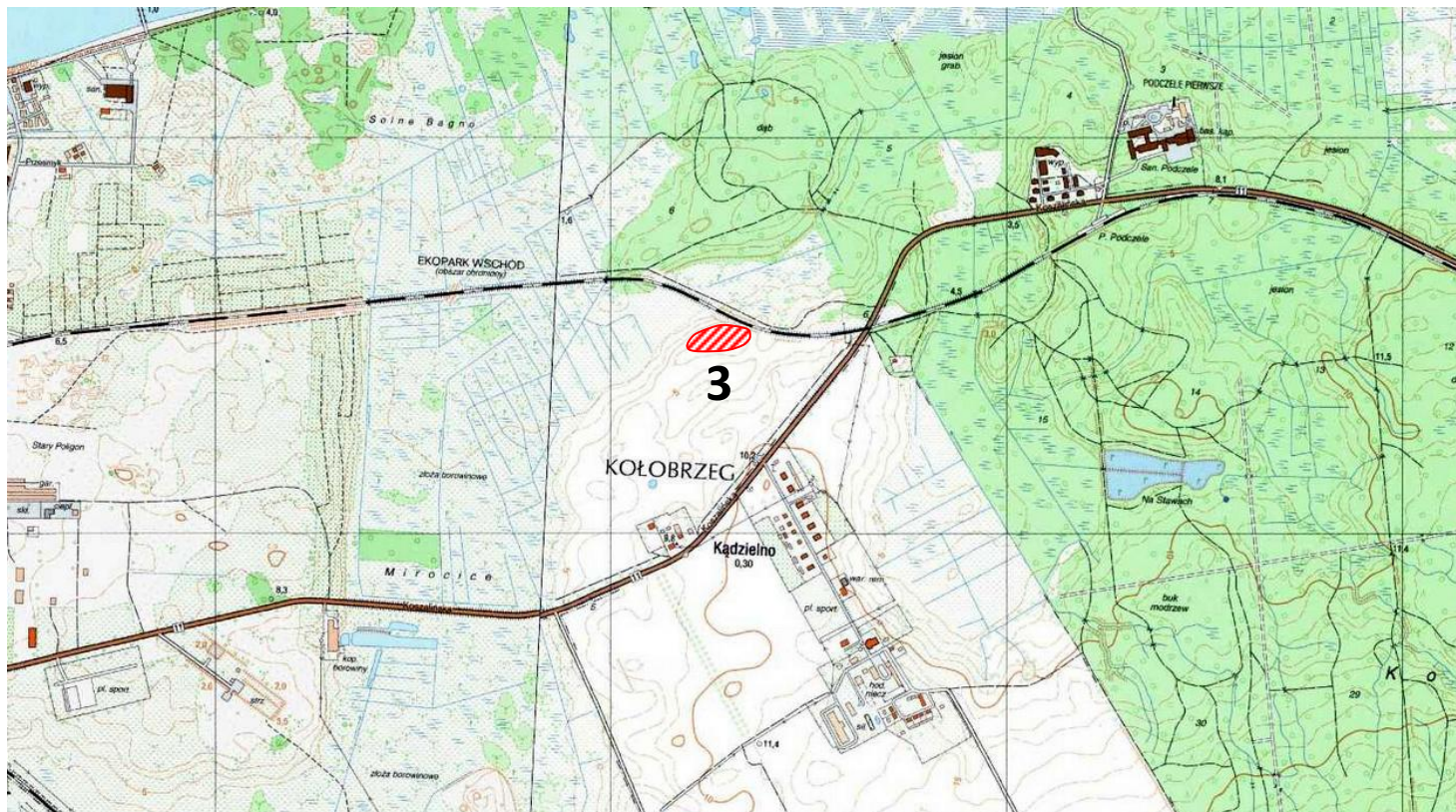
1. Nazwa

STANOWISKO ARCHEOLOGICZNE

2. Czas powstania

ślad osadnictwa - kultura pradziejowa
osada - średniowiecze (XIV/XV w.)
osada - nowożytność (XVI-XX w.)

8. Fotografia z opisem wskazującym orientację albo mapa z zaznaczonym stanowiskiem archeologicznym



4. Adres

AZP: 14-16
Nr stanowiska w miejscowości: 30
Nr stanowiska na obszarze: 3

5. Przynależność administracyjna

województwo zachodniopomorskie
powiat kołobrzeski
gmina Miasto Kołobrzeg

6. Formy ochrony

Godło arkusza (nr i nazwa): 322.141, Kołobrzeg Wschód

Informacje dodatkowe

Materiał masowy: 3 ułamki naczyń z pradziejów; 11 ułamków naczyń ze średniowiecze; 30 ułamków naczyń z nowożytności. Nikłe ślady palenisk i warstwy kult.

7. Opracowanie karty (autor, data i podpis)

Jakub Danielski, 04.08.2015 r.